

Lifting eye nut, grade 80

Product information



Lifting for all lifting directions.

WLL for horizontal lifting is marked on the eye.

... [Read more](#)

Material: Steel

Marking: According to standard, CE-marked

Temperature range: -40°C - +200°C

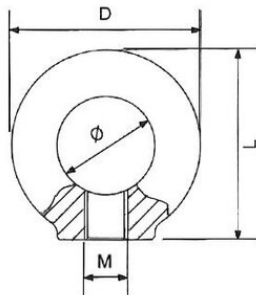
Finish: Painted, yellow

Standard: EN 1677-1

Safety factor: 4:1

Lifting eye nut, grade 80

Blueprint



Technical data

Part code	WLL ton	Thread mm	Eye diameter mm	Thread pitch mm	D, mm	L mm	Mmm mm	ø mm mm	Weight kg
421100040400	0.4	M6	20	1	36	36	M6	20	0.05
421100080400	0.8	M8	20	1,25	36	36	M8	20	0.05
421100100400	1	M10	25	1,5	45	45	M10	25	0.09
421100200400	2	M12	30	1,75	54	53	M12	30	0.16
421100300400	3	M14	35	2	63	62	M14	35	0.24
421100400400	4	M16	35	2	63	62	M16	35	0.24
421100600400	6	M20	40	2,5	72	71	M20	40	0.36
421100800400	8	M24	50	3	90	90	M24	50	0.72
421101200400	12	M30	60	3,5	108	109	M30	60	1.32
421101600400	16	M36	70	4	126	128	M36	70	2.08
421102400400	24	M42	80	4,5	144	147	M42	80	3.11
421103200400	32	M48	90	5	166	168	M48	90	5.02

Lifting eye nut, grade 80

Size	WLL (t)	WLL (t)	WLL (t)	WLL (t)	WLL (t)	WLL (t)	WLL (t)	WLL (t)	Tightening torque
M6	0,4	0,15	0,8	0,3	0,21	0,15	0,32	0,23	3,5
M8	0,8	0,32	1,6	0,64	0,448	0,32	0,672	0,48	8
M10	1	0,4	2	0,8	0,56	0,4	0,84	0,6	16
M12	2	0,75	4	1,5	1,05	0,75	1,58	1,13	28
M14	3	1,2	6	2,4	1,68	1,2	2,52	1,8	70
M16	4	1,5	8	3	2,1	1,5	3,15	2,25	70
M20	6	2,3	12	4,6	3,22	2,3	4,83	3,45	135
M24	8	3,2	16	6,4	4,48	3,2	6,72	4,8	230
M30	12	4,5	24	9	6,3	4,5	9,45	6,75	465
M36	16	7	32	14	9,8	7	14,7	10,5	814
M42	24	9	48	18	12,6	9	18,9	13,5	1304
M48	32	12	64	24	16,8	12	25,2	18	1981