

Wózek pchany POWERTEX PPT-S1

Informacja o produkcie



POWERTEX

Ogólne: Wózek belkowy POWERTEX przesuwany jest poprzez pchanie ładunku. Budowa umożliwia wykorzystanie w ograniczonej przestrzeni. Zawiera mechaniczne hamulce dla utrzymania wózka na belce w razie wypadku (przeciw upadkowa, przeciw przechyłowa konstrukcja). Pasuje do większości belek i profili oraz do większości marek produkujących bloki do podnoszenia oraz wciągarki elektryczne. Koła z łożyskami kulkowymi.

Dostarczany z szarą etykietą do przyklejenia na białej tabliczce znamionowej do użytku w przemyśle rozrywkowym.

DOR x 1,5.

... [Read more](#)

Znakowanie: zgodnie z normą, WLL CE oraz indywidualny numer seryjny.

Zakończenie: Lakierowany na czarno

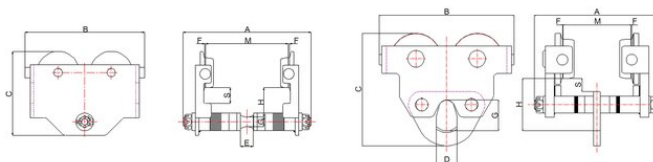
standard: EN 13157

Dodatkowa informacja: Linia Blackline, zalecany w technice scenicznej

Współczynnik bezpieczeństwa: 4:1

Wózek pchany POWERTEX PPT-S1

Rysunek techniczny



Dane techniczne

Nr artykułu	DOR ton	Szerokość belki mm mm	Ø koła zewn/wewn mm	Promień minimalny mm	Waga kg
502500051800050	0,5	50-180	79/55	800	6
502500101880050	1	66-188	96,2/68	1 000	15
502500202000050	2	88-200	108,2/80	1 100	18
502500302050050	3	100-205	131,3/100	1 300	30
502500502120050	5	114-212	143,7/110	1 400	44
502501002030050	10	124-203	177,45/136	2 000	86