

Szakła okrągła / omega POWERTEX PBSP ze sworzniem wkręcany

Informacja o produkcie



POWERTEX

Szakła okrągła POWERTEX PBSP jest wysokiej jakości szakłą przeznaczoną do stosowania w wymagających środowiskach.

Wyposażona jest w śrubę wkręcaną dla łatwego i szybkiego stosowania.

Szakła jest zgodna z normą EN 13889 i spełnia wymagania amerykańskiej Federalnej Specyfikacji RR-C-271 Typ IVA Klasa 3, Klasa A.

Cechy charakterystyczne:

- Bezpieczna - Wszystkie szakły POWERTEX są produkowane i testowane zgodnie z normą EN 13889.
- Wszystkie korpusy i śruby oznaczone numerem partii w celu zapewnienia identyfikowalności
- Większe rozmiary wyposażone w strzałki wskazujące odchylenia 45 stopni od pionu
- Wypukłe oznaczenia (od 3,25T w górę)
- Pałak jest kuty w zamkniętych matrycach
- Wszystkie części wykonane są ze stali stopowej hartowanej i odpuszczanej.
- Wszystkie części wraz ze śrubami i nakrętkami są ocynkowane ogniowo dla zapewnienia długiej żywotności.
- Wysokiej jakości proces cynkowania ogniowego dający ekskluzywne matowoszare wykończenie
- Śruby i nakrętki zabezpieczające są dodatkowo pomalowane na niebiesko i czerwono w celu szybkiego i łatwego wykrycia jako oryginalne części POWERTEX.
- Sworznie wykonane ze stali nierdzewnej
- Wielojęzyczna instrukcja obsługi

... [Read more](#)

Materiał: Kuta stal stopowa, dostarczana ze śrubą zabezpieczającą i nakrętkami. Sworznie mocujące ze stali nierdzewnej.

Znakowanie: zgodnie z normą, oznaczenie CE, POWERTEX (PT lub PTEX), DOR, rozmiar, klasa numer partii.

Zakres temperatur: od -20°C do +200°C

Zakończenie: Wszystkie części ocynkowane ogniowo + śruba dodatkowo malowana proszkowo.

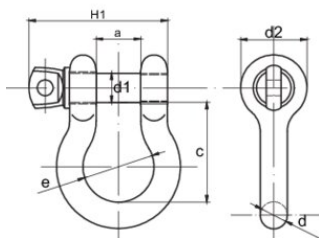
standard: EN 13889, AS 2741, ASME B30.26

Współczynnik bezpieczeństwa: 6:1

Klasa: 6

Szalka okrągła / omega POWERTEX PBSP ze sworzniem wkręcany

Rysunek techniczny



Dane techniczne

Nr artykułu	DOR ton	Size inch	a* mm	c* mm	d mm	d1 mm	d2 mm	e mm	H1 mm	Waga kg
420100030880	0,33	3/16	10	22,6	5	6,3	14,5	15,5	29	0,026
420100050880	0,5	1/4	13	29	6,5	8	17,5	20	38	0,048
420100080880	0,75	5/16	13,5	31	8	9,5	21	21,5	42,5	0,082
420100100880	1	3/8	17	36,5	10	11,2	25	26,2	51,5	0,15
420100150880	1,5	7/16	18,5	42,9	11,3	12,7	27	29,5	58	0,2
420100200880	2	1/2	20,6	47,75	12,7	15,8	30,5	33,3	67	0,3
420100330880	3,25	5/8	27	60	16	18,6	40	43	85	0,65
420100480880	4,75	3/4	32	71,5	19	22	48	51	98,5	1,01
420100650880	6,5	7/8	37	84,5	22	25	54	58	114	1,5
420100850880	8,5	1	43,5	96,25	26,5	28	60	68,5	129,5	2,25
420100950880	9,5	1-1/8	48	109	29	32	68	75	144	3,25
420101200880	12	1-1/4	53	120,5	32	35	76	84	157	4,45
420101350880	13,5	1-3/8	59	134	35	38	84	94	171	5,95
420101700880	17	1-1/2	62	148,5	38	42	92	99	186	7,72
420102500880	25	1-3/4	75	178	45	50	106	128	227	12,64
420103500880	35	2	84	197,5	52	55	122	148	253	18,72
420105500880	55	2-1/2	107	269,5	66	70	145	186	318	37
420108500880	85	3	130	325	76	80	165	205	382	58