

Ogniwo łączące Typ C POWERTEX

Informacja o produkcie



Ogniwo łączące typ C POWERTEX jest częścią gamy komponentów łańcuchowych zawiesi podnoszących Powertex G100. Jest to szybki i ekonomiczny element do montażu zawiesi łańcuchowych. Sprężyna blokująca jest zamknięta w stalowej tulei ochronnej.

Dostępne dla łańcuchów od 6mm do 32mm i od DOR 1,4t do DOR 40t.

Zalety serii produktów Powertex G100:

- o 25% wyższa wydajność w porównaniu do tradycyjnych komponentów klasy 8,
- wszystkie komponenty POWERTEX G100 są malowane proszkowo na jaskrawy czerwony kolor,
- wielofunkcyjne ogniwa główne i komponenty są dostępne w asortymencie od ręki, aby umożliwić szybki i ekonomiczny montaż zawiesi łańcuchowych,
- komponenty spełniają wymagania normy EN 1677 część 1/2/3/4 +25% DOR,
- każdy kuty element jest testowany pod kątem wykrywania pęknięć, a próbki są testowane pod obciążeniem próbnym,
- każdy komponent jest testowany w fabryce i poddawany ocenie zmęczeniowej do 20 000 cykli przy 1,5-krotności dopuszczalnego obciążenia roboczego,
- pełna identyfikowalność dzięki numerowi partii,
- postępane zamiennie części zamienne,
- wszystkie komponenty są wolne od chromu 6,
- certyfikat POWERTEX 2.2 dołączony do każdego opakowania komponentów,
- komponenty mogą być również używane z łańcuchem klasy 8 zgodnie z normą EN 818-2. W takim przypadku zawiesie łańcuchowe musi być klasy 8 zgodnie z normą EN 818-4.

... [Read more](#)

Znakowanie: zgodnie z normą, POWERTEX + Model (C-6-10) + kod identyfikacji

Zakres temperatur: -40°C do +200°C bez zmniejszenia DOR

Zakończenie: Malowane proszkowo w kolorze jaskrawej czerwieni

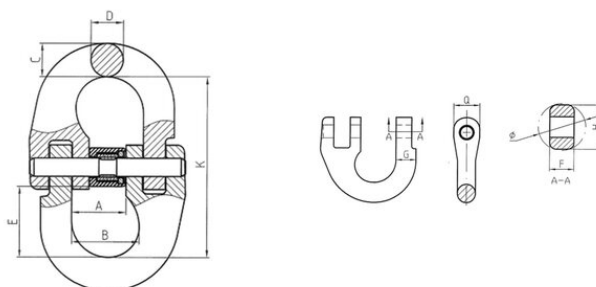
standard: EN 1677-1 (+ 25% WLL), AS 3776

Współczynnik bezpieczeństwa: 4:1

Klasa: 10

Ogniwo łączące Typ C POWERTEX

Rysunek techniczny



Dane techniczne

Nr artykułu	Kod	Średnica łańcucha mm	DOR ton	EWL mm	A mm	B mm	C mm	D mm	E mm	F mm	G mm	H mm	K mm	Q mm	Ø mm mm	Waga kg
402200140310	C-6-10	6	1,4	44,5	14	16,9	8,5	7	16	5,5	7,4	11	44,5	12	11,4	0,08
402200250310	C-8-10	8	2,5	63	18,5	22,7	10,5	10	24	7,8	10,2	14	63	14	15	0,18
402200400310	C-10-10	10	4	71	23	27,7	12,6	12,6	28	9,6	12,6	18	71	18	19	0,34
402200670310	C-13-10	13	6,7	92,5	28	33,2	16,5	16,5	34	12,5	17	23	92,5	23	24,5	0,68
402201000310	C-16-10	16	10	106,5	33,5	39	20	20	39	16,2	20	29,5	106,5	29,5	31	1,22
402201600310	C-20-10	20	16	123	42	47,3	25	25	42	18	25	35,5	123	35,5	38	2,13
402201900310	C-22-10	22	19	137,5	48	55	27	27	50	21	27	39	137,5	39	41	3
402202650310	C-26-10	26	26,5	163	61	68	32	32	63	25	32	45	163	45	49	5,22
402204000310	C-32-10	32	40	197	80	87	40	40	78	33	38,5	54	197	54	61	9,55