

Szakła z widełkami typ CS POWERTEX

Informacja o produkcie



Szakła z widełkami typu CS firmy POWERTEX. Produkt ten jest częścią gamy komponentów łańcuchowych zawiesi podnoszących Powertex klasy 10. Szakła umożliwia bezpośrednie mocowanie do łańcucha. Oferuje tanie i ekonomiczne rozwiązanie, zastępując typowe złącze lub ogniwo w sytuacjach, w których zawieszono pozostaje połączone z ładunkiem przez dłuższy czas. Nakrętka i zawleczka zabezpieczają sworzeń nośny.

Dostępne dla łańcuchów o rozmiarach od 8mm do 16mm i dopuszczalnym obciążeniu roboczym od 2,5 t do 10 t.

Zalety serii produktów Powertex klasy 10:

- o 25% wyższa wydajność w porównaniu do tradycyjnych komponentów klasy 8,
- wszystkie komponenty POWERTEX klasy 10 są malowane proszkowo na jaskrawy czerwony kolor,
- wielofunkcyjne ogniwa główne i komponenty są dostępne w asortymencie od ręki, aby umożliwić szybki i ekonomiczny montaż zawiesi łańcuchowych,
- komponenty spełniają wymagania normy EN 1677 część 1/2/3/4 +25% DOR,
- każdy kuty element jest testowany pod kątem wykrywania pęknięć, a próbki są testowane pod obciążeniem próbnym,
- każdy komponent jest testowany w fabryce i poddawany ocenie zmęczeniowej do 20 000 cykli przy 1,5-krotności dopuszczalnego obciążenia roboczego,
- pełna identyfikowalność dzięki numerowi partii,
- postępnne zamienne części zamienne,
- wszystkie komponenty są wolne od chromu 6,
- certyfikat POWERTEX 2.2 dołączony do każdego opakowania komponentów.

... [Read more](#)

Znakowanie: zgodnie z normą, POWERTEX + Model (CS-8-10) + kod identyfikacji

Zakres temperatur: -40°C do +200°C bez zmniejszenia DOR

Zakończenie: Malowany proszkowo na kolor czerwony

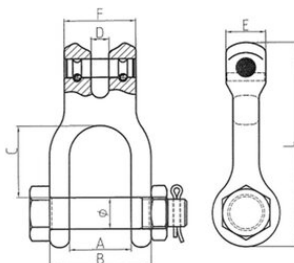
standard: EN 1677-1 (+ 25% WLL), AS 3776

Współczynnik bezpieczeństwa: 4:1

Klasa: 10

Szakla z widełkami typ CS POWERTEX

Rysunek techniczny



Dane techniczne

Nr artykułu	Kod	Średnica łańcucha mm	DOR ton	EWL mm	A mm	B mm	C mm	D mm	E mm	F mm	L mm	Ø mm mm	Waga kg
402500250190	CS-8-10	8	2,5	60,2	31	51	36,3	9	20	36	103	16	0,5
402500400190	CS-10-10	10	4	78	34	62	48	12,5	25	46,5	131	20	0,9
402500670190	CS-13-10	13	6,7	98	49	83	64	15	31	59	160	22	1,5
402501000190	CS-16-10	16	10	113,8	58	95	69,5	19	40	70	190	28,5	2,6