

Kausza typu POWERTEX PTK2

Informacja o produkcie



Kausza typu POWERTEX PTK2 jest przeznaczona do ciężkich zawiesi linowych i zakończeń.

Rozmiar liny stalowej 8-51 mm

... [Read more](#)

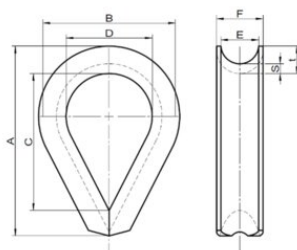
Materiał: Stal kuta

Znakowanie: PX (Powertex), zalecana średnica liny, K2 (model)

Zakończenie: Cynkowanie ogniowe

Kausza typu POWERTEX PTK2

Rysunek techniczny



Dane techniczne

Nr artykułu	Kod	Średnica liny	A mm	B mm	C mm	D mm	E mm	F mm	S mm	t mm	Waga kg
123100800480	PTK2-8 (2")	8	51	42	35	22	9	14	4	11	0,07
123101000480	PTK2-10 (2,5")	10	64	50	45	30	11	16	4	13	0,08
123101200480	PTK2-12 (3")	12	76	59	55	35	13	18	5,5	13,5	0,15
123101300480	PTK2-13 (3,5")	13	89	73	65	45	15	20	6,2	15,6	0,23
123101500480	PTK2-15 (4")	15	102	75	75	50	17	22	7	19	0,25
123101700480	PTK2-17 (4,5")	17	115	85	85	53	19	25	8	19,5	0,39
123101900480	PTK2-19 (5")	19	127	100	90	60	21	29	10	20,7	0,63
123102100480	PTK2-21 (5,5")	21	140	110	105	65	23	32	10,3	22	0,8
123102300480	PTK2-23 (6")	23	152	115	114	70	25	34	10,5	24,5	0,98
123102700480	PTK2-27 (7")	27	178	135	135	80	30	38	12	29	1,45
123103000480	PTK2-30 (8")	30	203	155	160	100	33	43	12	29	1,68
123103400480	PTK2-34 (9")	34	229	175	185	115	38	47	13	31	2,52
123103700480	PTK2-37 (10")	37	254	190	195	120	41	52	12,8	35	3,32
123104200480	PTK2-42 (11")	42	280	210	215	130	46	60	15	43	6,1
123104700480	PTK2-47 (12")	47	305	225	240	140	52	65	20	51	8,1
123105100480	PTK2-51 (14")	51	356	240	250	150	56	72	25	59	9,7