

## Terminal Talurit® STTE

### Informacja o produkcie



Terminal STTE są zatwierdzone zgodnie z systemem TALURIT® do łączenia mechanicznego. Terminale są wykonane ze specjalnej stali węglowej wysokiej jakości. Kontrolowane właściwości mechaniczne dzięki specjalnej obróbce na zimno.

Terminale STTE charakteryzują się wydajnością przekraczającą wymagane 90% MBL zgodnie z wymaganiami testów typu normy EN 13411-8, które obejmują testy zmęczeniowe. W wielu przypadkach i przy zwykłych testach zerwania często osiąga się 100% w oparciu o katalogową wytrzymałość liny stalowej.

#### ZASTOSOWANIA

Zaciski lub gniazda mają szeroki zakres zastosowań, od lin nośnych w mostach po liny dźwigowe i liny podwieszane. Zgodnie z walidacją systemu TALURIT, możemy zaoferować gamę, która jest odpowiednia dla wielu rodzajów specjalnych lin stalowych o wysokiej wytrzymałości na rozciąganie. [... Read more](#)

**Cechy:** STTE jest zatwierdzony dla lin stalowych o wytrzymałości na rozciąganie do 2160.

**Materiał:** TALURIT - Stal drobnoziarnista. Specjalna obróbka do kucia na zimno.

**Znakowanie:** zgodnie z normą

**Zakres temperatur:** -40°C - 150°C

**Zakończenie:** Nieocynkowane.

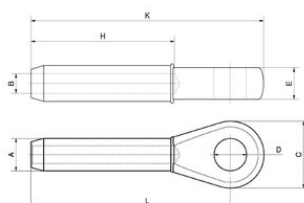
**standard:** EN 13411-8

**Dodatkowa informacja:** Wskazówki dotyczące wyboru wymiarów można znaleźć w arkuszu danych produktu producenta w zakładce "Dokument".

**Uwaga:** Terminale nie są zalecane do stosowania na linach z rdzeniem włóknistym.

## Terminal Talurit® STTE

### Rysunek techniczny



### Dane techniczne

Nr artykułu	Średnica liny mm	rozmiar	A mm	B mm	C mm	D mm	E mm	H mm	K mm	L mm	Waga kg
1207STTE14	5.8-6.7	1/4	12,6	6,9	38,1	19,1	12,7	54	111,1	88,9	0,2
1207STTE516	6.8-8.3	5/16	19,6	8,6	42,9	22,2	17,5	81	139,7	114,3	0,3
1207STTE38	8.4-10	3/8	19,6	10,3	42,9	22,2	17,5	81	139,7	114,3	0,3
1207STTE716	10.1-11.7	7/16	24,9	12,3	50,8	27	22,2	108	176,2	146,1	0,7
1207STTE12	11.8-13.3	1/2	24,9	13,9	50,8	27	22,4	108	176,2	146,1	0,6
1207STTE916	13.4-15	9/16	31,9	15,5	63,5	31,8	28,6	134,9	222,3	184,2	1,3
1207STTE58	15.1-16.7	5/8	31,9	17,1	63,5	31,8	28,6	134,9	222,3	184,2	1,3
1207STTE34	16.8-19.8	3/4	39,2	20,2	76,2	36,5	33,3	161,9	263,5	219,1	2,3
1207STTE78	19.9-23.3	7/8	43,2	23,8	88,9	42,9	38,1	188,9	308	257,2	3,4
1207STTE1	23.4-26.6	1	50,2	27	101,6	52,4	44,5	215,9	349,3	292,1	5,1
1207STTE118	26.7-29.8	1-1/8	57	30,2	114,3	58,8	50,8	242,9	387,4	323,9	7,3
1207STTE114	29.9-33.3	1-1/4	64,1	33,7	127	65,1	57,2	269,9	438,2	365,1	10,3
1207STTE138	33.4-36.5	1-3/8	71,1	36,9	133,4	65,1	57,2	296,9	479,4	400,1	13,2
1207STTE112	36.6-39.7	1-1/2	78,1	40,1	139,7	71,5	63,5	323,9	517,5	431,8	17
1207STTE134	39.8-46.7	1-3/4	86	47,2	171,5	90,5	76,2	377,8	609,6	508	25,3
1207STTE2	46.8-53.2	2	99,9	53,6	196,9	96,9	82,6	431,8	698,5	584,2	40,8