

Kausza PT464BS POWERTEX

Informacja o produkcie

Ta kuta, wytrzymała kausza jest przeznaczona do ciężkich zawiesi linowych i zakończeń. Rozmiar liny stalowej 6 - 45 mm. Wymiary są ogólnie zgodne z normą EN 12285-1. [... Read more](#)



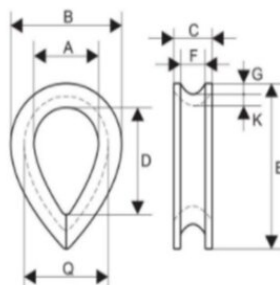
Materiał: Kuta stal węglowa Q235B

Znakowanie: Zgodnie z normą, PX (Powertex), zalecana średnica liny, BS (model)

Zakończenie: Cynkowanie ogniowe, wolny od chrom 6

Kausza PT464BS POWERTEX

Rysunek techniczny



Dane techniczne

Nr artykułu	Średnica liny mm	A mm	B mm	C mm	D mm	E mm	F mm	G mm	K mm	Q mm	Waga kg
123100600690	6	20	34	10,5	30	48	6,5	3,5	3,5	27	0,04
123100800690	8	22,2	38	12,7	33,4	52	8,8	4	4	30,2	0,08
123100900690	9	25,4	47,6	14,3	38	64	10,3	6,3	4	33,4	0,1
123101100690	11	28,6	52	17,5	41,3	73	12,7	7,9	4,5	37,6	0,11
123101300690	13	31,7	58,8	20,6	44,5	79,4	14,3	7,9	5,5	42,7	0,15
123101400690	14	38	64	20,6	56	88	15,4	7,9	5,5	49	0,17
123101600690	16	41,3	74,5	22,2	58,8	95,8	16,6	8,7	7,5	56,3	0,26
123101800690	18	44,5	79,4	28,6	66,6	108	19,8	9,5	7	58,5	0,34
123101900690	19	50,8	92	28,6	73	124	20,9	11,1	8,3	67,4	0,45
123102100690	21	56	102	31,7	82,5	133	22,2	12,7	10	76	0,62
123102400690	24	64	110	33,4	92	146	25,4	12,7	8,5	81	0,8
123102500690	25	69,8	119	35	108	162	27	14,3	10	89,8	0,92
123103000690	30	76,2	133	38	112	178	31,8	15,9	10	96,2	1,27
123103200690	32	95	152	41,3	133	197	33,4	15,9	10	115	1,6
123103600690	36	105	175	47,6	152	228	38	19	13,5	132	2,3
123103800690	38	114	197	52	165	254	41,3	23,8	13,5	141	3,7
123104200690	42	120	205	57	188	280	47	24	16	152	4,3
123104500690	45	127	228	56	178	286	50,8	25,4	19	165	6,3
123104800690	48	133	248	66,6	190	317	60,4	28,6	21	175	7,5
123105400690	54	140	257	69,8	203	330	64	30,1	20	180	7,9