

## Cylinder z wydrążonym tłokiem HHJ S

### Informacja o produkcie



#### Informacje ogólne:

- Cylinder z wydrążonym tłokiem, jednostronnego działania. Opracowany specjalnie do ciągnięcia z użyciem prętów naprężających
- Kompaktowa konstrukcja
- Możliwość użycia w każdej pozycji
- Zabezpieczenie przed wypchnięciem tłoka
- Głowica wydrążona
  - Zapobiega uszkodzeniu tłoka
  - Łatwa wymiana na głowicę gwintowaną lub płaską

#### Standardowo dostarczany z:

- Złącze żeńskie High Flow A 118

#### Dostępne na zamówienie:

- Cylindry produkowane według specyfikacji klienta
- Gwint mocujący na obudowie cylindra
- Otwory mocujące w podstawie

#### Akcesoria:

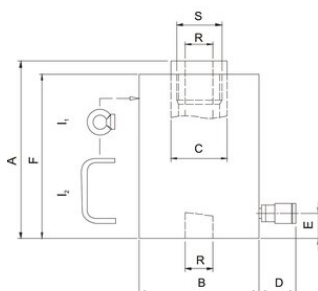
- Głowice: gwintowane i płaskie

... [Read more](#)

**Materiał:** Stal

## Cylinder z wydrążonym tłokiem HHJ S

### Rysunek techniczny



### Dane techniczne

| Nr artykułu   | Kod           | DOR ton | Skok [mm] | Wysokość minimalna [mm] | Wymagana objętość oleju [ml] | Waga kg |
|---------------|---------------|---------|-----------|-------------------------|------------------------------|---------|
| 5211100111002 | HHJ 5 S 2.5   | 5       | 25        | 87                      | 19                           | 1,9     |
| 5211100111021 | HHJ 12 S 5    | 12      | 50        | 156                     | 88                           | 6,3     |
| 5211100111029 | HHJ 12 S 15   | 12      | 150       | 298                     | 264                          | 11      |
| 5211100112033 | HHJ 20 S 5    | 20      | 50        | 182                     | 156                          | 8,6     |
| 5211100112030 | HHJ 20 S 15   | 20      | 150       | 389                     | 467                          | 18      |
| 5211100112055 | HHJ 30 S 7.5  | 30      | 75        | 226                     | 306                          | 15      |
| 5211100112034 | HHJ 30 S 15   | 30      | 150       | 362                     | 612                          | 25      |
| 5211100112061 | HHJ 45 S 15   | 45      | 150       | 388                     | 945                          | 35,5    |
| 5211100112081 | HHJ 60 S 7.5  | 60      | 75        | 272                     | 636                          | 34,5    |
| 5211100112101 | HHJ 110 S 7.5 | 110     | 75        | 315                     | 1 155                        | 78,3    |