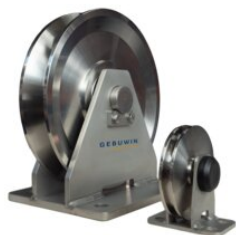


Blok koła pasowego ze stali nierdzewnej KB150-6500

Informacja o produkcie



Bloki kół pasowych ze stali nierdzewnej z gamy produktów Gebuwin nadają się zarówno do wciągarek ręcznych, jak i elektrycznych. Koło i rama są wykonane ze stali nierdzewnej 316 i wyposażone w łożyska. Bloki kół pasowych służą do prowadzenia liny do miejsca, w którym ładunek ma zostać przeniesiony. Doskonały sposób na ułatwienie przenoszenia ładunku.

- Nadaje się do wciągarek elektrycznych i ręcznych
- koło pasowe wykonane ze stali nierdzewnej 316
- wspornik wykonany ze stali nierdzewnej 316
- łożysko ślizgowe

Opcje:

- Odpowiedni dla ATEX

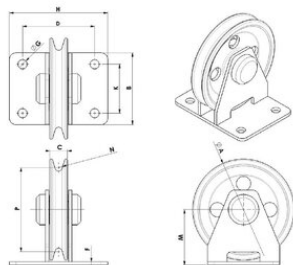
... [Read more](#)

Materiał: Stal nierdzewna 316

Znakowanie: oznaczenie CE, UKCA-marked

Blok koła pasowego ze stali nierdzewnej KB150-6500

Rysunek techniczny



Dane techniczne

Nr artykułu	Średnica liny	DOR ton	Model	Materiał	A mm	B mm	C mm	D mm	F mm	G mm	H mm	K mm	M mm	N mm	P mm	Waga kg
140100800510	8	0,15	KB150 SST	AISI 304	75	60	18	65	5	11	90	35	48	4,2	67	1
140100900510	9	0,3	KB300 SST	AISI 304	100	65	21	70	5	11	100	35	60	4,8	90	1,36
140101000510	6	0,5	KB500 SST	AISI 316	85	60	21	65	5	11	90	35	53	3,2	66	1
140101000511	9	1	KB1000 SST	AISI 316	125	110	30	80	6	14	120	75	71	4,8	139	3
140101600510	14	2	KB2000 SST	AISI 316	180	165	38	105	8	17	155	115	103	7	149	6,5
140101800510	18	4	KB4000 SST	AISI 316	240	200	50	140	10	21	195	145	135	9,5	204	11,5
140102600510	24	6,5	KB6500 SST	AISI 316	300	240	60	155	12	21	215	180	167	12,5	255	21