

## Przenośny żurawik obrotowy SD125-250-500

### Informacja o produkcie



Żuraw obrotowy to bardzo przyjazny dla użytkownika żuraw stojący. Lekki i przenośny. W ciągu 3 sekund żurawik jest gotowy do użycia. Zintegrowana wciągarka i kabel zapewniają ergonomiczny i nowoczesny wygląd.

#### Specyfikacja:

- solidny i bezpieczny żurawik do podnoszenia
- gotowy do użycia w 5 sekund
- zintegrowana wciągarka i lina o nowoczesnym wyglądzie
- łatwy w transporcie
- hamulec dociskowy z podwójnym systemem zapadkowym dla bezpiecznego i stabilnego utrzymania ładunku w każdej pozycji
- możliwość obrotu o 360° dzięki zastosowaniu łożysk kulkowych
- regulowana korba
- w zestawie 13 metrów liny stalowej (d5 mm) z hakiem
- 1 warstwa farby

#### Opcjonalnie:

- wykończenie ocynkowane (6 - 8 mikronów) (EV)
- gatunek stali nierdzewnej SAE 316 (SST316)
- Certyfikat ATEX (EX)

#### Akcesoria:

- gniazda podłogowe, ścienne i cementowe
- torba transportowa i osłona przeciwdeszczowa

[... Read more](#)

**Znakowanie:** zgodnie z normą, oznaczenie CE

**Zakres temperatur:** -20°C do +40°C

**Zakończenie:** Standardowe wykończenie farbą w kolorze szarym (RAL 7035) zgodnie z normą DIN 12944, C1M

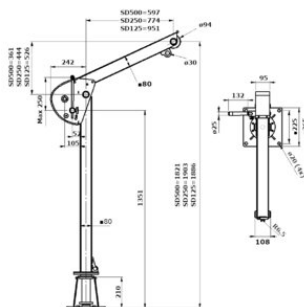
**standard:** EN 13157

**Dodatkowa informacja:** Wszystkie modele są standardowo dostarczane z liną stalową 5 mm o długości 13 m.

**Współczynnik bezpieczeństwa:** 4:1

## Przenośny żurawik obrotowy SD125-250-500

### Rysunek techniczny



### Dane techniczne

Nr artykułu	Kod	DOR ton	Pojemność warstwy górnej kg	wire rope capacity top layer m	Średnica liny	Max. Reach mm	Waga kg
601177001890	SD125	0,125	125	18	4	951 mm	30
601177001870	SD250	0,25	250	18	4	774 mm	30
601177001850	SD500	0,5	500	13	5	597 mm	30