

Żuraw obrotowy ze stali nierdzewnej SD125-250-500

Informacja o produkcie



Żurawik ze stali nierdzewnej 316 to bardzo przyjazny dla użytkownika żuraw stojący. Lekki i przenośny. W ciągu 3 sekund wciągarka jest gotowa do użycia. Dzięki zastosowaniu stali nierdzewnej 316 żurawik ma bardzo wysoką odporność na korozję.

- solidny i bezpieczny żurawik do podnoszenia
- gotowy do użycia w 5 sekund
- zintegrowana wciągarka i lina w ergonomicznej, nowoczesnej konstrukcji
- łatwy w transporcie
- hamulec dociskowy z podwójnym systemem zapadkowym dla bezpiecznego i
- stabilnego utrzymania ładunku w każdej pozycji
- możliwość obrotu o 360° dzięki zastosowaniu łożysk kulkowych
- regulowana korba
- w tym 13-metrowa lina stalowa (d5 mm) z hakiem
- korpus wykonany w całości ze stali nierdzewnej klasy 316

Opcje:

- Certyfikat ATEX strefa 2 i 22 (EX)
- CE II 3G Ex IIC T4 Gc, -20°C<T amb <+70°C
- CE II 3D Ex IIIC T135°C Dc, -20°C<T amb <+70°C

... [Read more](#)

Materiał: stal nierdzewna

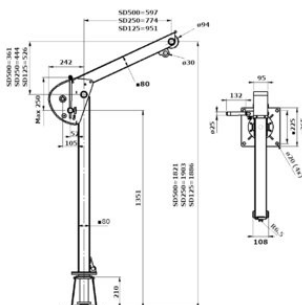
Znakowanie: zgodnie z normą

Zakres temperatur: -20°C do +40°C

standard: EN 13157

Żuraw obrotowy ze stali nierdzewnej SD125-250-500

Rysunek techniczny



Dane techniczne

Nr artykułu	Kod	DOR ton	Zdolność nawinięcia liny [m]	Pojemność warstwy górnej kg	Max. Reach mm	Waga kg
601177001940	SD125SS	0,125	18	125	951 mm	30
601177001930	SD250SS	0,25	18	250	774 mm	30
601177001920	SD500SS	0,5	18	500	597 mm	30