

## Ogniwo widełkowe POWERTEX MR (Reevable)

### Informacja o produkcie



Ogniwo widełkowe POWERTEX MR (Reevable) jest częścią serii Powertex G10 Lifting Sling Chain Components. To ogniwo w kształcie gruszki ze zintegrowanym łącznikiem łańcucha może być używane do produkcji zawiesi łańcuchowych z możliwością przekładania ogniwa na zaciąg. W takiej konfiguracji zawiesie posiada ogniwa główne MR Reeable na obu końcach łańcucha. Zawiesia łańcuchowe wielokrotnego użytku są doskonałym narzędziem do podnoszenia wiązek prętów i rur w układzie na zaciąg lub w opasaniu („U”).

Dostępne dla łańcuchów od 8 mm do 16 mm i od DOR 2,5t do DOR 10t.

#### Zalety serii Powertex klasy 10:

- 25% większy udźwig w porównaniu do tradycyjnych komponentów klasy 8,
- wszystkie komponenty POWERTEX klasy 10 są malowane proszkowo na jaskrawy czerwony kolor,
- wielofunkcyjne ogniwa główne i komponenty zawarte w asortymencie umożliwiają szybki i ekonomiczny montaż zawiesi łańcuchowych,
- komponenty spełniają normę EN 1677 części 1/2/3 oraz 4 (+25% DOR),
- każdy kuty element jest testowany pod kątem występowania pęknięć, a próbki są testowane pod obciążeniem próbnym,
- każdy komponent jest testowany w fabryce i poddawany ocenie zmęczeniowej do 20 000 cykli przy 1,5-krotności DOR,
- pełna identyfikowalność dzięki numerowi partii,
- dostępne części zamienne,
- wszystkie komponenty są wolne od chromu 6,
- atest 2.2 dołączony do każdego opakowania komponentów,
- komponenty mogą być również używane z łańcuchem klasy 8 zgodnie z normą EN 818-2. W takim przypadku zawiesie łańcuchowe musi być klasy 8 zgodnie z normą EN 818-1. [... Read more](#)

**Znakowanie:** zgodnie z normą, POWERTEX + Model (MR-8-10) + kod identyfikowalności.

**Zakres temperatur:** -40°C do +200°C bez zmniejszenia WLL

**Zakończenie:** Malowana proszkowo na kolor czerwony

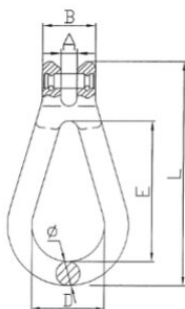
**standard:** EN 1677-4 (+25% WLL) , AS 3776

**Współczynnik bezpieczeństwa:** 4:1

**Klasa:** 10

## Ogniwo widełkowe POWERTEX MR (Reevable)

### Rysunek techniczny



### Dane techniczne

Nr artykułu	Średnica łańcucha mm	DOR ton	Min. siła zrywająca t ton	EWL mm	A mm	B mm	D mm	E mm	L mm	Ø mm mm	Waga kg
402100250940	8	2,5	10	106	10	32,8	45	87	139	15	0,5
402100400940	10	4	16	132	12	42	60	108	174	19	1
402100670940	13	6,7	26,8	177	16,5	55,5	66,5	137	228	22	1,8
402101000940	16	10	40	203	19	68	72	165	264	26	2,8