

Ogniwo szybkozłączne gruszki linowej Nemag

Informacja o produkcie



Ogniwo Nemag Quick Release zostało wyważone i udoskonalone, aby stworzyć najbardziej niezawodną, najszybszą i najbezpieczniejszą metodę łączenia lin i łańcuchów. Powierzchnia elementu "C" została utwardzona, co znacznie wydłużyło jej żywotność. Konstrukcja elementu blokującego zapewnia niezawodne funkcjonowanie, nawet w ciężkich warunkach. Elementy ryglujące są wymienne.

Opcjonalnie: Firma Nemag dostarcza również klucz zaprojektowany specjalnie dla ogniwo szybkozłącznych. Klucz ten posiada sześciokątną główkę, która pasuje do otworu na klucz elementu zamykającego. Poziomy uchwyt zapewnia wystarczający chwyt, aby jednym krótkim ruchem otworzyć lub zamknąć dowolny element blokujący.

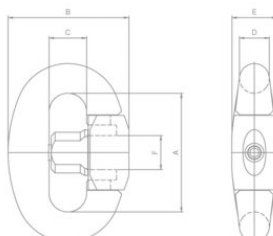
... [Read more](#)

Znakowanie: zgodnie z normą, oznaczenie CE
standard: EN 1677-1

Uwaga: Obciążenie robocze jest zalecanym maksymalnym obciążeniem dla operacji chwytania, gdy szybkozłączki i gruszki linowe przechodzą przez specjalne rolki linowe. Dla innych zastosowań należy przestrzegać współczynnika bezpieczeństwa zgodnie z oficjalnymi międzynarodowymi i krajowymi wytycznymi.

Ogniwo szybkozłączne gruszki linowej Nemag

Rysunek techniczny



Dane techniczne

Nr artykułu	Kod	DOR	Min. siła zrywająca t	A mm	B mm	C mm	D mm	E mm	F mm	Waga kg
122300300020	RL-4	3	25	76	76	24,5	19	30	21	0,9
122300450020	RL-5	4,5	33	84	84	27	21	32,5	23	1,2
122300500020	RL-6	5	37,5	92	92	29,5	23	35	25	1,5
122300700020	RL-7	7	49	100	100	32	25	38	28	2
122300800020	RL-8	8	54	108	108	34,5	27	40,5	31	2,5
122300950020	RL-9	9,5	60	116	116	37	29	43,5	34	3,1
122301200020	RL-10	12	75	128	128	40,5	32	48	37	4,4
122301500020	RL-11	15	95	140	140	44	35	53	40	5,7
122301700020	RL-12	17	110	152	152	47,5	38	57	43	7,2
122302100020	RL-13	21	135	164	164	51	41	61,5	46	8,7
122302600020	RL-14	26	160	176	173	54	44	66	50	11
122303000020	RL-15	30	175	188	188	58	47	70,5	52	13,5
122304250020	RL-17	42,5	260	222	222	68	56	84	62	23