

Gruszka linowa NEMAG typ S

Informacja o produkcie



Złącze gruszkowe typu S zostało specjalnie zaprojektowane dla lin o wysokiej sile zrywającej, takich jak liny 8- czy 10-splotkowe, liny nieodkrętnie, w tym kompaktowane lub kowarkowane (o zagęszczonym przekroju metalicznym) ... [Read more](#)

Cechy: Połączenie z liną może być wykonane wyłącznie żywicami dwuskładnikowymi, takimi jak WIRELOCK

Materiał: Wysokojakościowy odlew stalowy

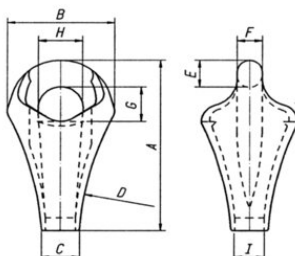
Znakowanie: Logo producenta, rozmiar i numer partii

Uwaga: Podane wielkości są przeznaczone do operacji chwytania. Dla innych zastosowań stosować współczynnik bezpieczeństwa 5:1

Współczynnik bezpieczeństwa: 5:1

Gruszka linowa NEMAG typ S

Rysunek techniczny



Dane techniczne

Nr artykułu	Kod	Średnica liny mm	DOR ton	Min. siła zrywająca t	A mm	B mm	C mm	D mm	E mm	F mm	G mm	H mm	I mm	Waga kg
122102400110	RPS-924	22-24	11	70	192	133	40	325	31	27	40	58	29	3,8
122102700110	RPS-1026	25-27	13	85	212	143	43	375	35	30,5	43	60	32	4,8
122103000110	RPS-1130	28-30	15	95	239	156	45	400	36	31,5	50	70	35	5,9
122103300110	RPS-1232	31-33	17	110	249	165	52	425	39	34,5	57	72	38	7
122103600110	RPS-1336	34-36	21	125	257	184	55	450	43	36,5	60	80	42	9,3
122104000110	RPS-1440	37-40	26	155	297	192	60	475	47	40	62	80	46	11,6
122104800110	RPS-1548	46-48	30	180	329	192	74	575	51	44	66	80	57	12,4
122104400110	RPS-3221	42-44	32,5	189	314	204	66	425	53	46	70	80	49	13,8
122104800111	RPS-1648	46-48	36	215	343	218	70	500	56	50	75	90	54	15