

Punkt do podnoszenia do spawania, klasa 8

Informacja o produkcie



Punkt do podnoszenia w wszystkich kierunkach. Wyposażone w sprężynę, która utrzymuje ucho w wymaganej pozycji.

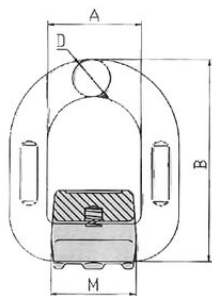
... [Read more](#)

Materiał: Stal
Znakowanie: zgodnie z normą, oznaczenie CE
Zakres temperatur: -40 - (+)400°C
Zakończenie: Malowany, żółty
standard: EN 1677-1

Współczynnik bezpieczeństwa: 4:1
Klasa: 8

Punkt do podnoszenia do spawania, klasa 8

Rysunek techniczny



Dane techniczne

Nr artykułu	DOR ton	A mm mm	B mm mm	D mm mm	M mm	Waga kg
4215NS8HI1	1,12	41	78,5	13	37	0,4
4215NS8HI2	2	42	88	14	40	0,47
4215NS8HI3	3,15	45	94	17	42,5	0,69
4215NS8HI5	5,3	55	118	22	50	1,46
4215NS8HI8	8	70	141	26,5	66,5	2,5
4215NS8HI15	15	97	188	34	90	5,79

LIMITY OBCIĄŻENIA ROBOCZEGO

Produkt	□		□		□		□	
	DOR (t)	DOR (t)	DOR (t)	DOR (t)	DOR (t)	DOR (t)	DOR (t)	DOR (t)
					0 - 45°	45-60°	0 - 45°	45-60°
NS8HI1	1,12	1,12	2,24	2,24	1,57	1,12	2,35	1,68
NS8HI2	2	2	4	4	2,8	2	4,2	3
NS8HI3	3,15	3,15	6,3	6,3	4,41	3,15	6,62	4,73
NS8HI5	5,3	5,3	10,6	10,6	7,42	5,3	11,13	7,95
NS8HI8	8	8	16	16	11,2	8	16,8	12
NS8HI15	15	15	30	30	21	15	31,5	22,5