

Końcówka linowa stożkowa z śrubą OSS B

Informacja o produkcie



Wykonane z hartowanego stopu metalu zakończenia do lin stalowych do osadzania w masie odlewniczej o wartościach mechanicznych (Charpy-V > 42 Joule /-20°C) do zastosowań w trudnych warunkach i niskich temperaturach. Do lin stalowych o średnicy 6 - 203 mm (1/4" - 8").

Dostępne 2 wykończenia powierzchni:

- Model OSS B : malowany na niebiesko. (OSS 196 - OSS 100 tylko ocynkowane ogniowo).
- Model OSS B.GAL : cynkowany ogniowo.

Cechy:

- Zabezpieczenie śruby za pomocą nakrętki i przetyczki.
- Wszystkie gniazda spelter mają 100% skuteczności.
- Dostępne również z trzpieniem + przetyczką (typ OSS P)

... [Read more](#)

Materiał: Stal hartowana

Znakowanie: Rozmiar, średnica liny stalowej oraz numer partii lub numer seryjny.

Zakres temperatur: Od - 40°C do +110°C - 100% zakres wydajności.

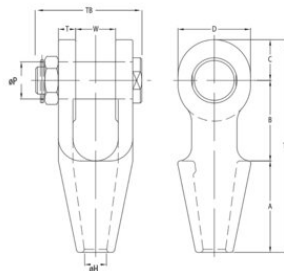
Zakończenie: OSS B malowany na niebiesko - OSS BGALV : ocynkowany ogniowo.

Dodatkowa informacja: Dla pośredniej średnicy liny należy wybrać złączki o najbliższym następującym rozmiarze.

Uwaga: Porównaj minimalną siłę zrywającą końcówki i liny stalowej.

Końcówka linowa stożkowa z śrubą OSS B

Rysunek techniczny



Dane techniczne

Nr artykułu	Kod	Średnica liny mm	Min. siła zrywająca t ton	Powierzchnia	Strand Ø mm	A mm	B mm	C mm	D mm	Ø H mm	Ø P mm	T mm	TL mm	TB mm	W mm	Waga kg
122100700252	OSS196B.GAL	6-7	8	ocynkowana	-	50	40	19	34	9	16	9	109	62	19	0,5
122101000252	OSS197B.GAL	8-10	12	ocynkowana	-	57	45	22	42	13	21	11	124	75	21	0,8
122101600252	OSS199B.GAL	14-16	25	ocynkowana	13	76	63	32	58	18	30	14	171	96	32	1,9
122101900252	OSS100B.GAL	18-19	40	ocynkowana	14-16	89	76	40	70	22	35	16	205	107	38	3,1
122102200255	OSS104B	20-22	55	malowane	18-19	101	89	45	80	25	41	19	235	123	44	4,7
122102200252	OSS104B.GAL	20-22	55	ocynkowana	18-19	101	89	45	80	25	41	19	235	123	44	4,7
122102600255	OSS108B	23-26	75	malowane	20-22	114	101	60	104	29	51	22	275	141	51	8
122102600252	OSS108B.GAL	23-26	75	ocynkowana	20-22	114	101	60	104	29	51	22	275	141	51	8
122103000255	OSS111B	27-30	90	malowane	23-26	127	114	65	114	33	57	25	306	160	57	12
122103000252	OSS111B.GAL	27-30	90	ocynkowana	23-26	127	114	65	114	33	57	25	306	160	57	12
122103600255	OSS115B	31-36	125	malowane	27-28	139	127	72	126	39	63	28	338	165	63	16
122103600252	OSS115B.GAL	31-36	125	ocynkowana	27-28	139	127	72	126	39	63	28	338	165	63	16
122103900255	OSS118B	37-39	150	malowane	30-32	152	162	80	142	42	70	30	394	199	76	23
122103900252	OSS118B.GAL	37-39	150	ocynkowana	30-32	152	162	80	142	42	70	30	394	199	76	23
122104200255	OSS120B	40-42	170	malowane	33-35	165	165	88	156	45	76	33	418	209	76	28
122104200252	OSS120B.GAL	40-42	170	ocynkowana	33-35	165	165	88	156	45	76	33	418	209	76	28
122104800255	OSS125B	43-48	225	malowane	36-40	191	178	100	176	52	89	39	469	237	89	43
122104800252	OSS125B.GAL	43-48	225	ocynkowana	36-40	191	178	100	176	52	89	39	469	237	89	43
122105400255	OSS128B	49-54	280	malowane	42-45	216	228	108	194	59	95	45	552	263	101	62
122105400252	OSS128B.GAL	49-54	280	ocynkowana	42-45	216	228	108	194	59	95	45	552	263	101	62
122106000255	OSS130B	55-60	360	malowane	46-48	229	254	120	210	64	108	53	603	298	113	90
122106000252	OSS130B.GAL	55-60	360	ocynkowana	46-48	229	254	120	210	64	108	53	603	298	113	90

Końcówka linowa stożkowa z śrubą OSS B

Dane techniczne

Nr artykułu	Kod	Średnica liny mm	Min. siła zrywająca t	Powierzchnia	Strand Ø mm	A mm	B mm	C mm	D mm	Ø H mm	Ø P mm	T mm	TL mm	TB mm	W mm	Waga kg
122106800255	OSS132B	61-68	425	malowane	50-54	248	273	133	236	75	121	60	654	330	127	123
122106800252	OSS132B.GAL	61-68	425	ocynkowana	50-54	248	273	133	236	75	121	60	654	330	127	123
122107500255	OSS135B	69-75	460	malowane	56-62	279	279	138	240	81	127	73	696	359	133	159
122107500252	OSS135B.GAL	69-75	460	ocynkowana	56-62	279	279	138	240	81	127	73	696	359	133	159
122108000255	OSS138B	76-80	560	malowane	64-67	305	286	146	252	88	133	76	737	380	146	190
122108000252	OSS138B.GAL	76-80	560	ocynkowana	64-67	305	286	146	252	88	133	76	737	380	146	190
122108600255	OSS140B	81-86	625	malowane	69-76	330	298	160	290	92	140	79	788	397	159	230
122108600252	OSS140B.GAL	81-86	625	ocynkowana	69-76	330	298	160	290	92	140	79	788	397	159	230
122109300255	OSS142B	87-93	720	malowane	78-86	356	318	178	320	99	152	83	852	419	171	287
122109300252	OSS142B.GAL	87-93	720	ocynkowana	78-86	356	318	178	320	99	152	83	852	419	171	287
122110200255	OSS144B	94-102	875	malowane	88-96	381	343	190	350	108	178	89	914	451	191	377
122110200252	OSS144B.GAL	94-102	875	ocynkowana	88-96	381	343	190	350	108	178	89	914	451	191	377
122111500255	OSS146B	108-115	1 200	malowane	98-110	450	480	215	400	129	195	100	1 145	506	205	548
122111500252	OSS146B.GAL	108-115	1 200	ocynkowana	98-110	450	480	215	400	129	195	100	1 145	506	205	548
122113000255	OSS150B	120-130	1 400	malowane	112-124	500	500	250	450	147	220	110	1 250	546	225	766
122113000252	OSS150B.GAL	120-130	1 400	ocynkowana	112-124	500	500	250	450	147	220	110	1 250	546	225	766
122114000255	OSS155B	135-140	1 600	malowane	125-132	540	497	263	480	157	240	140	1 300	623	230	1 081
122114000252	OSS155B.GAL	135-140	1 600	ocynkowana	125-132	540	497	263	480	157	240	140	1 300	623	230	1 081
122115300255	OSS160B	142-153	2 000	malowane	133-143	585	505	275	500	171	255	140	1 365	655	250	1 200
122115300252	OSS160B.GAL	142-153	2 000	ocynkowana	133-143	585	505	275	500	171	255	140	1 365	655	250	1 200
122116500255	OSS165B	154-165	2 220	malowane	144-154	630	530	300	550	185	275	150	1 460	685	260	1 474
122116500252	OSS165B.GAL	154-165	2 220	ocynkowana	144-154	630	530	300	550	185	275	150	1 460	685	260	1 474
122117800255	OSS170B	166-178	2 500	malowane	155-166	680	570	310	570	199	295	150	1 560	715	280	1 655
122117800252	OSS170B.GAL	166-178	2 500	ocynkowana	155-166	680	570	310	570	199	295	150	1 560	715	280	1 655
122119100255	OSS175B	180-191	2 800	malowane	167-179	725	600	325	600	213	310	155	1 650	750	300	1 956
122119100252	OSS175B.GAL	180-191	2 800	ocynkowana	167-179	725	600	325	600	213	310	155	1 650	750	300	1 956
122120400255	OSS180B	192-204	3 200	malowane	180-191	775	620	345	640	229	330	160	1 740	790	320	2 303
122120400252	OSS180B.GAL	192-204	3 200	ocynkowana	180-191	775	620	345	640	229	330	160	1 740	790	320	2 303