

Forma do kotew stalowych płaskich Starcon

Informacja o produkcie

Formy wgłębne służą do zamocowania kotew systemu kotew transportowych TPA (kotwy transportowe TPA-S, TPA-Z, TPA-SA, TPA-SE, kotwy do płyt warstwowych TPA-ST, kotwy płytowe TPA-P lub kotwy płaskie TPA-F) do szalunku.

... [Read more](#)



Materiał: Tworzywo sztuczne.

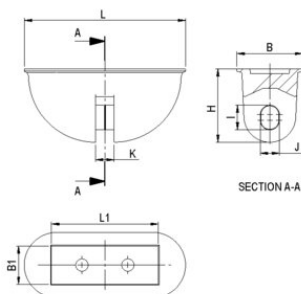
Znakowanie: oznaczenie CE, Grupa nośna

Zakres temperatur: 40°C.

Zakończenie: Kolorowe

Forma do kotew stalowych płaskich Starcon

Rysunek techniczny



Dane techniczne

Nr artykułu	Load grp. t	L mm	B mm mm	H mm mm	L1 mm mm	B1 mm mm	I mm	J mm mm	K mm
650350025001	2,5	104	43	46	71	22	18	12	10
650350050001	5	130	53	59,5	86	31	20	15,5	15
650350100001	10	188	79	84,5	125	43	28	23	20
650350260001	26	238	116	119,5	180	66	46	34,5	30