

## Wkręcany punkt do podnoszenia, klasa 8

---

### Informacja o produkcie

Ucho do podnoszenia z możliwością przykręcenia. Dostarczane bez śrub. Gatunek śruby musi być min. 8.8.

... [Read more](#)



**Materiał:** Stal

**Znakowanie:** zgodnie z normą, oznaczenie CE

**Zakres temperatur:** -40 - (+)400°C

**Zakończenie:** Malowany, żółty

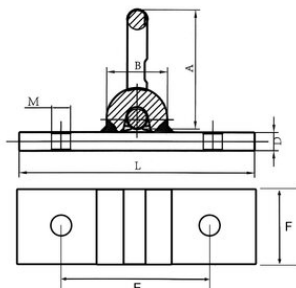
**standard:** EN 1677-1

**Dodatkowa informacja:** Brak możliwości załadunku bocznego

**Współczynnik bezpieczeństwa:** 4:1

## Wkręcany punkt do podnoszenia, klasa 8

### Rysunek techniczny



### Dane techniczne

Nr artykułu	DOR ton	Wymiary podstawy mm	A mm mm	B mm mm	D mm mm	M mm	L mm	E mm	F mm mm	Waga kg
4215NS8PUL1	1	155 x 51	78	40	12	12,5	155	100	51	1,1
4215NS8PUL2	2	155 x 51	80,5	40	14	14,5	155	100	51	1,2
4215NS8PUL3	3	155 x 51	94	46,5	16	16,5	155	100	51	1,5
4215NS8PUL5	5	180 x 60	118	60	20	22,5	180	120	60	2,6