

Śruba z uchem do podnoszenia, klasa 8

Informacja o produkcie



Śruba do podnoszenia dla wszystkich kierunków podnoszenia.

DOR dla podnoszenia pionowego jest zaznaczone na uchu.

Przy podnoszeniu bocznym DOR wynosi 25% dopuszczalnego obciążenia dla podnoszenia pionowego. [... Read more](#)

Materiał: Stal

Znakowanie: zgodnie z normą, oznaczenie CE

Zakres temperatur: -40 - +200°

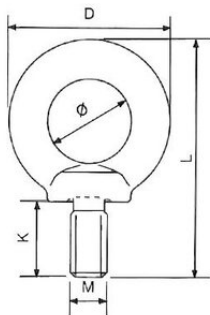
Zakończenie: Malowany, żółty

standard: EN 1677-1

Współczynnik bezpieczeństwa: 4:1

Śruba z uchem do podnoszenia, klasa 8

Rysunek techniczny



Dane techniczne

Nr artykułu	DOR ton	Gwint mm	Średnica oka mm	Thread pitch mm	D mm mm	L mm	K mm	M mm	φ mm mm	Waga kg
4215NS8R06	0,4	M6	16	1	28	42	13	M6	16	0,05
4215NS8R08	0,8	M8	20	1,25	39	51	15	M8	20	0,06
4215NS8R10	1	M10	25	1,5	45	63	18	M10	25	0,11
4215NS8R12	2	M12	30	1,75	54	75	22	M12	30	0,18
4215NS8R14	3	M14	35	2	63	88	28	M14	35	0,28
4215NS8R16	4	M16	35	2	63	88	28	M16	35	0,28
4215NS8R20	6	M20	40	2,5	72	101	30	M20	40	0,45
4215NS8R24	8	M24	50	3	90	128	38	M24	50	0,87
4215NS8R30	12	M30	60	3,5	108	154	45	M30	60	1,66
4215NS8R36	16	M36	70	4	126	183	55	M36	70	2,65
4215NS8R42	24	M42	80	4,5	144	212	65	M42	80	4,03
4215NS8R48	32	M48	90	5	166	238	70	M48	90	6,38

Śruba z uchem do podnoszenia, klasa 8

Rozmiar	<input type="checkbox"/>	<input type="checkbox"/>	<input type="checkbox"/>	<input type="checkbox"/>	<input type="checkbox"/>	<input type="checkbox"/>	<input type="checkbox"/>	<input type="checkbox"/>	Moment dokręcania Nm
	DOR (t)	DOR (t)	DOR (t)	DOR (t)	DOR (t)	DOR (t)	DOR (t)	DOR (t)	
					0 - 45°	45-60°	0 - 45°	45-60°	
M6	0,4	0,15	0,8	0,3	0,21	0,15	0,32	0,23	3,5
M8	0,8	0,32	1,6	0,64	0,448	0,32	0,672	0,48	8
M10	1	0,4	2	0,8	0,56	0,4	0,84	0,6	16
M12	2	0,75	4	1,5	1,05	0,75	1,58	1,13	28
M14	3	1,2	6	2,4	1,68	1,2	2,52	1,80	70
M16	4	1,5	8	3	2,1	1,5	3,15	2,25	70
M20	6	2,3	12	4,6	3,22	2,3	4,83	3,45	135
M24	8	3,2	16	6,4	4,48	3,2	6,72	4,8	230
M30	12	4,5	24	9	6,3	4,5	9,45	6,75	465
M36	16	7	32	14	9,8	7	14,7	10,5	814
M42	24	9	48	18	12,6	9	18,9	13,5	1304
M48	32	12	64	24	16,8	12	25,2	18	1981