

Śruba z uchem do podnoszenia DIN 580

Informacja o produkcie



Wysokiej jakości, śruba z uchem do podnoszenia pionowego.

... [Read more](#)

Cechy: Tylko do podnoszenia pionowego

Materiał: Stal

Znakowanie: zgodnie z normą, oznaczenie CE

Zakres temperatur: -20 - (+)200°C

Zakończenie: Ocynk elektryczny

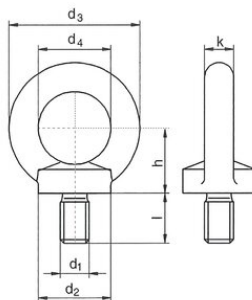
standard: DIN 580

Dodatkowa informacja: Większe rozmiary dostępne tylko na zamówienie.

Współczynnik bezpieczeństwa: 4:1

Śruba z uchem do podnoszenia DIN 580

Rysunek techniczny



Dane techniczne

Nr artykułu	DOR ton	Gwint mm	Packing	Thread pitch mm	d1 mm mm	d2 mm mm	d3 mm mm	d4 mm	h mm	k mm	l mm	Waga kg
421100010492	0,08	M6	50	1	M6	20	36	20	18	8	13	0,045
421100140490	0,14	M8	50	1,25	M8	20	36	20	18	8	13	0,05
421100230490	0,23	M10	50	1,5	M10	25	45	25	22,5	10	17	0,09
421100340490	0,34	M12	25	1,75	M12	30	54	30	26	12	20,5	0,16
421100340495	0,34	M14	25	2	M14	35	63	35	30,5	14	27	0,24
421100070490	0,7	M16	10	2	M16	35	63	35	30,5	14	27	0,24
421100120490	1,2	M20	10	2,5	M20	40	72	40	35	16	30	0,36
421100180490	1,8	M24	1	3	M24	50	90	50	45	20	36	0,72
421100320495	3,2	M33	1	3,5	M33	65	108	60	55	24	45	1,3
421100320490	3,2	M30	1	3,5	M30	65	108	60	55	24	45	1,32
421100460495	4,6	M39	1	4	M39	75	126	70	65	28	54	2,02
421100460490	4,6	M36	1	4	M36	75	126	70	65	28	54	2,08
421100630495	6,3	M45	1	4,5	M45	85	144	80	75	32	63	3,04
421100630490	6,3	M42	1	4,5	M42	85	144	80	75	32	63	3,11
421100860495	8,6	M52	1	5	M52	100	166	90	85	38	68	4,95
421100860490	8,6	M48	1	5	M48	100	166	90	85	38	68	5,02
421101150490	11,5	M56	1	5,5	M56	110	184	100	95	42	78	6,69
421101600490	16	M64	1	6	M64	120	206	110	105	48	90	9,3

WORKING LOAD LIMITS

Śruba z uchem do podnoszenia DIN 580

Rozmiar	□		□		□		□	
	DOR (t)	DOR (t)	DOR (t)	DOR (t)	DOR (t)	DOR (t)	DOR (t)	DOR (t)
					0 - 45°	45-60°	0 - 45°	45-60°
M6	0,06	niedozwolony	0,12	niedozwolony	0,042	niedozwolony	0,06	niedozwolony
M8	0,14	niedozwolony	0,28	niedozwolony	0,1	niedozwolony	0,14	niedozwolony
M10	0,23	niedozwolony	0,46	niedozwolony	0,17	niedozwolony	0,23	niedozwolony
M12	0,34	niedozwolony	0,68	niedozwolony	0,24	niedozwolony	0,34	niedozwolony
M14	0,34	niedozwolony	0,68	niedozwolony	0,24	niedozwolony	0,34	niedozwolony
M16	0,7	niedozwolony	1,4	niedozwolony	0,5	niedozwolony	0,7	niedozwolony
M18	0,7	niedozwolony	1,4	niedozwolony	0,5	niedozwolony	0,7	niedozwolony
M20	1,2	niedozwolony	2,4	niedozwolony	0,83	niedozwolony	1,2	niedozwolony
M22	1,2	niedozwolony	2,4	niedozwolony	0,83	niedozwolony	1,2	niedozwolony
M24	1,8	niedozwolony	3,6	niedozwolony	1,27	niedozwolony	1,8	niedozwolony
M27	2,5	niedozwolony	5	niedozwolony	1,78	niedozwolony	2,5	niedozwolony
M30	3,2	niedozwolony	6,4	niedozwolony	2,28	niedozwolony	3,2	niedozwolony
M33	3,2	niedozwolony	6,4	niedozwolony	2,28	niedozwolony	3,2	niedozwolony
M36	4,6	niedozwolony	9,2	niedozwolony	3,28	niedozwolony	4,6	niedozwolony
M39	4,6	niedozwolony	9,2	niedozwolony	3,28	niedozwolony	4,6	niedozwolony
M42	6,3	niedozwolony	12,6	niedozwolony	4,5	niedozwolony	6,3	niedozwolony
M45	6,3	niedozwolony	12,6	niedozwolony	4,5	niedozwolony	6,3	niedozwolony
M48	8,6	niedozwolony	17,2	niedozwolony	6,1	niedozwolony	8,6	niedozwolony
M52	8,6	niedozwolony	17,2	niedozwolony	6,1	niedozwolony	8,6	niedozwolony
M56	11,5	niedozwolony	23	niedozwolony	8,3	niedozwolony	11,5	niedozwolony
M64	16	niedozwolony	32	niedozwolony	11	niedozwolony	16	niedozwolony
M72	20	niedozwolony	40	niedozwolony	14,28	niedozwolony	20	niedozwolony
M80	28	niedozwolony	56	niedozwolony	20	niedozwolony	28	niedozwolony
M100	40	niedozwolony	80	niedozwolony	28,57	niedozwolony	40	niedozwolony

Śruba z uchem do podnoszenia DIN 580
