

Wciągarko-przeciągarka elektryczna 230 V / 50 Hz

Informacja o produkcie



Lekka i łatwa w obsłudze wciągarka elektryczna do ciągnięcia i podnoszenia. Wyposażona w pilota zdalnego sterowania, hak zatrzaskowy i wskaźnik przeciążenia.

Uwaga! Maksymalne długości robocze:

VANOS250: 6,8 m

VANOS450: 3,4 m

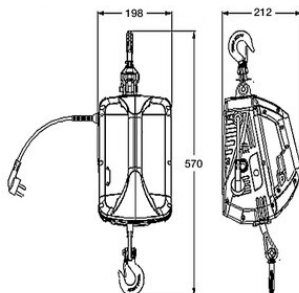
... [Read more](#)

Znakowanie: oznaczenie CE

Dodatkowa informacja: Pakowany w opakowania do sprzedaży detalicznej.

Wciągarko-przeciągarka elektryczna 230 V / 50 Hz

Rysunek techniczny

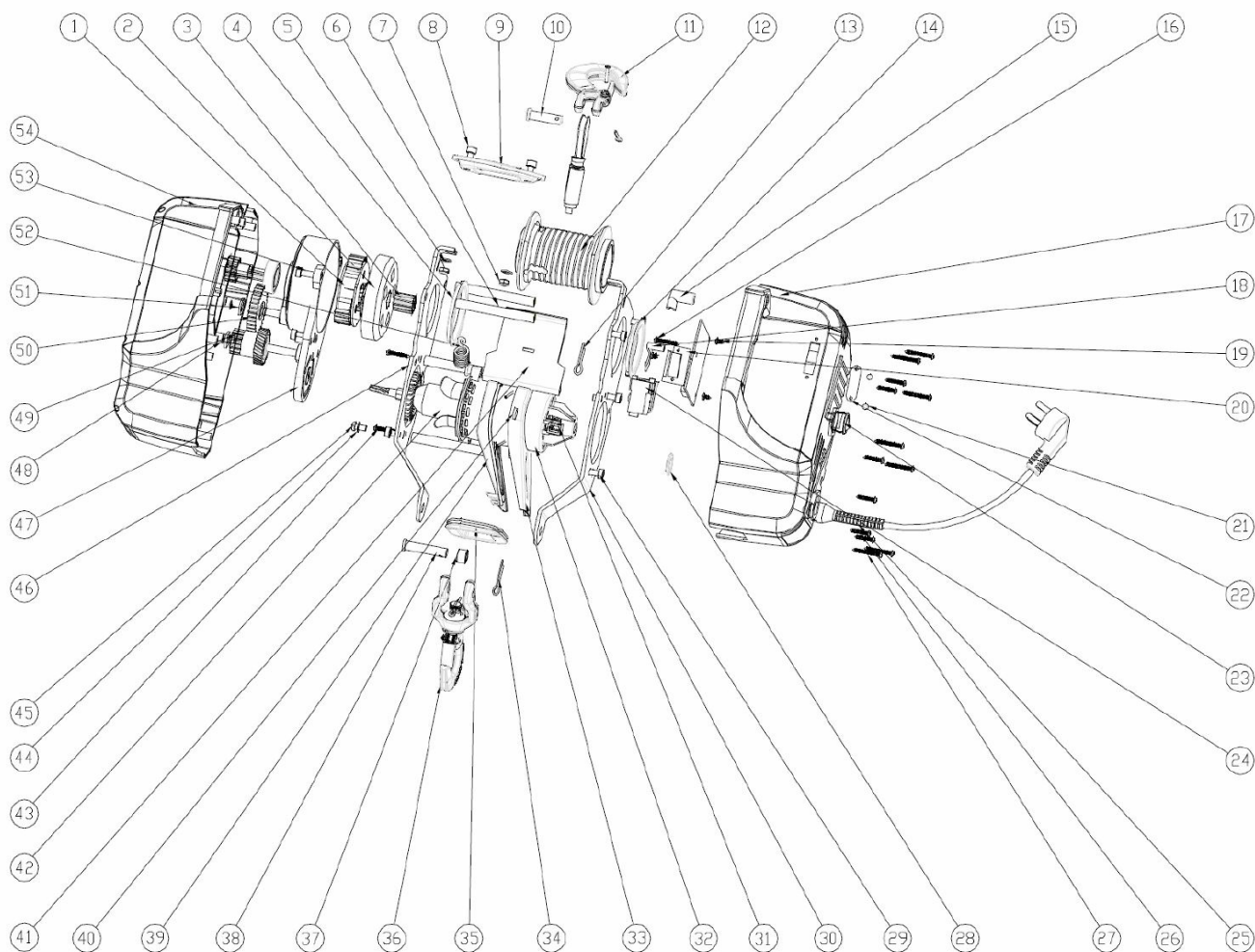


Dane techniczne

Nr artykułu	DOR ton	Napięcie robocze (V)	Długość liny [m]	Motor kW	Waga kg
5406VANOS250	0,25	230	8	1,2	7
5406VANOS450	0,45	230	4,6	1,2	7

CZĘŚCI ZAMIENNE

Wciągarko-przeciągarka elektryczna 230 V / 50 Hz



Wciągarko-przeciągarka elektryczna 230 V / 50 Hz

Część zamienna (kod produktu)	Opis	Nadaje się do wciągnika (kod produktu/s)
VANOSVAI8	Lina stalowa 8 m \varnothing 4,8 mm, efektywna długość robocza 6,8 m Łącznie z bębniem	VANOS250
VANOSVAI4,6	Lina stalowa 4,6 m \varnothing 5,8 mm, efektywna długość robocza 3,4 m Łącznie z bębniem	VANOS450
VANOSKAUKO	Pilot zdalnego sterowania Część nr 55	VANOS250, VANOS450
VANOSHIILI	Węgiel	VANOS250, VANOS450
VANOSVO3	Wał wielowypustowy Część nr 3	VANOS250, VANOS450
VANOSVO20	Zestaw płytek drukowanych Nr części 20	VANOS250, VANOS450
VANOSVO25	Zestaw przewodów zasilających Części nr 25 i 28 (plastikowy pierścień zatraskowy)	VANOS250, VANOS450
VANOSVO41	Płyta dociskowa Nr części 41	VANOS250, VANOS450

Dostępne są również inne części
zamiennie z terminem dostawy, więcej
informacji można uzyskać w dziale
sprzedaży.