

Punkt mocujący Ring Point RP

Informacja o produkcie



JDT RP Ring Point to kuty punkt mocujący przeznaczony do mocowania ładunków w przemysłowych zastosowaniach podnoszących i transportowych. Zapewnia obrotowe i regulowane połączenie podnoszące, które ułatwia ustawienie zawiesia oraz zmniejsza ryzyko niezamierzonego poluzowania podczas użytkowania. Odpowiedni jako stały punkt podnoszenia na maszynach, komponentach i konstrukcjach spawanych.

Kiedy wybrać ten produkt

Najlepszy do:

- Stałych punktów podnoszenia wymagających regulowanego kierunku obciążenia
- Przemysłowych zastosowań podnoszących z wykorzystaniem łańcuchów lub zawiesi

Zalety produktu:

- Korpus obracający się o 360° wspiera elastyczne pozycjonowanie ładunku
- Zakres pracy 110° zwiększa elastyczność ustawienia zawiesia
- Montaż i demontaż bez użycia narzędzi upraszcza procedury instalacyjne
- Kuta konstrukcja zwiększa trwałość w środowiskach przemysłowych
- Testy DGUV oraz homologacja typu DEKRA potwierdzają zgodność z wymaganiami dotyczącymi podnoszenia
- Powłoka proszkowa pomaga chronić przed zużyciem powierzchni
- 100% kontrola pęknięć zwiększa niezawodność inspekcji

Dodatkowe cechy:

- Wysokowytrzymałe komponenty kute
- Powłoka proszkowa w kolorze RAL 5021 Water Blue

... [Read more](#)

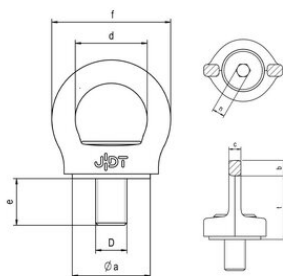
Znakowanie: oznaczenie CE, UKCA-marked

Zakres temperatur: od -40°C do +300°C

Współczynnik bezpieczeństwa: 4:1

Punkt mocujący Ring Point RP

Rysunek techniczny



Dane techniczne

Nr artykułu	Kod	DOR ton	Gwint mm	Pitch DIN 13	D mm	e mm	a mm	b mm	c mm	d mm	f mm	t mm	g mm	n mm	Waga kg
42150382100008	RP 0.35	1	M8	1,25	M8	18	30	10	5	25	45	37	21	6	0,12
42150382100001	RP 0.5	1,5	M 10	1,5	M 10	18	30	10	5	25	45	37	21	6	0,13
42150382100000	RP 0.7	2,5	M 12	1,8	M 12	18	36,5	13	7	34	60	49	30	8	0,3
42150382101000	RP 1.5	4	M 16	2	M 16	20	42	14	10	36	64	51	32	10	0,4
42150382102000	RP 2.3	5,5	M 20	2,5	M 20	30	50	15	12	46	76	61	37	12	0,7
42150382103000	RP 3.2	8	M 24	3	M 24	30	64	19	15	52	90	74	47	14	1,2
42150382104000	RP 4.5	12	M 30	3,5	M 30	35	75	25	19	62	112	91	56	17	2,2