

Cylinder z wydrążonym tłokiem HHJ G

Informacja o produkcie



Ogólne:

- Maks. ciśnienie robocze: 720 bar/ 72 Mpa
- Typ działania: pojedynczy
- Typ powrotu: grawitacyjny
- Kompaktowy
- Możliwość stosowania we wszystkich pozycjach
- Zabezpieczenie przed wyrzuceniem tłoka

Standardowo dostarczane z:

- Złącze żeńskie High Flow A 118

Dostępne na zamówienie:

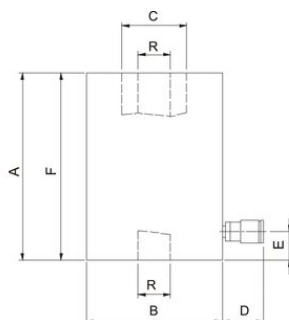
- Siłowniki produkowane zgodnie ze specyfikacją klienta
- Gwint kołnierza
- Otwory montażowe w podstawie

... [Read more](#)

Materiał: Stal

Cylinder z wydrążonym tłokiem HHJ G

Rysunek techniczny



Dane techniczne

| Nr artykułu | Kod | DOR ton | Skok [mm] | Wysokość minimalna [mm] | Wymagana objętość oleju [ml] | Waga kg |
|---------------|------------|---------|-----------|-------------------------|------------------------------|---------|
| 5211100111053 | HHJ 30 G 5 | 30 | 50 | 120 | 204 | 10 |