

## Cylinder z wydrążonym tłokiem HHJ H

### Informacja o produkcie



#### Ogólne:

- Maks. ciśnienie robocze: 720 bar/ 72 Mpa
- Rodzaj działania: podwójne
- Typ powrotu: hydrauliczny
- Możliwość stosowania we wszystkich pozycjach
- Zabezpieczenie przed wyrzuceniem tłoka
- Ochrona przed nadciśnieniem po stronie powrotnej
- Wydrążone siodło zapobiega uszkodzeniu nurnika. Łatwe do wymiany

#### Standardowo dostarczane z:

- Złącze żeńskie wysokiego przepływu A 118 na przyłączy wlotowym
- Złącze żeńskie High Flow A418 z zaworem nadciśnieniowym na przyłączy wylotowym
- Wydrążone siodło

#### Dostępne na zamówienie:

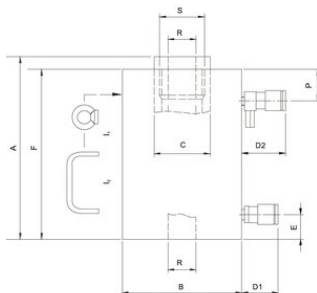
- Siłowniki produkowane zgodnie z wymaganiami klienta
- Gwint kołnierza
- Otwory montażowe w podstawie

... [Read more](#)

**Materiał:** Stal

## Cylinder z wydrążonym tłokiem HHJ H

### Rysunek techniczny



### Dane techniczne

Nr artykułu	Kod	DOR ton	Skok [mm]	Wysokość minimalna [mm]	Waga kg
5211100122045	HHJ 30 H 15	30	150	285	23
5211100122031	HHJ 60 H 20	60	200	334	40
5211100122053	HHJ 100 H 20	100	200	395	78