

Kotwa kołnierzowa FA6002814

Informacja o produkcie



Punkt kotwiczący z dużym otworem, przeznaczony do mocowania na ścianach, stropach, dachach.

Idealny do stosowania z hakiem kotwiczącym z dużym otworem bramowym, takim jak hak kotwiczący do słupów teleskopowych (FA 60 016 02, FA 60 016 06), FA 50 207 55, FA 50 208 60. Dwa otwory do mocowania. Pozycjonowanie poprzez 2 mocowania \varnothing 13 mm (kołki chemiczne lub mechaniczne, system śrub i nakrętek ze stali nierdzewnej) w konstrukcji stalowej lub betonie. Możliwość montażu w dowolny sposób, możliwość stosowania w 3 kierunkach (poziomo, pionowo, ukośnie)

... [Read more](#)

Materiał: Stal, Stal nierdzewna, Aluminium

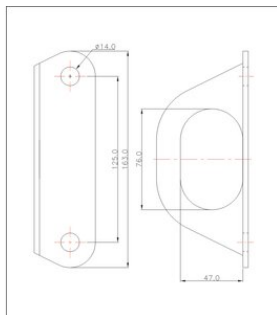
Znakowanie: zgodnie z normą

Zakres temperatur: od -30°C do +50°C

standard: EN 795-A

Kotwa kołnierzowa FA6002814

Rysunek techniczny



Dane techniczne

Nr artykułu	Min. siła zrywająca kN	Max. number of persons	Opening mm	Waga kg
8415F6002814	23	1	47 x 76	0,31