

Винтовой закрытый талреп

Product information



POWERTEX

Описание: Вилка-вилка. Поставляется в комплекте с механическими замками. Для регулирования длины в номерах 1420 и 1421 отверстие (h) заменено ключевым захватом с обеих сторонах гнезда.

Материал: Обычная конструкторская сталь.

Маркировка: Рабочая нагрузка.

Максимальная нагрузка: Для номеров 1420 и 1421 – 2 x WLL сохраняется в случае если рабочая нагрузка включает в себя грузоподъемное оборудование или др. приспособления.

Запас прочности: 5:1

Покрытие: Оцинкован.

Отметки: По запросу винты оснастки могут иметь конечную резьбу (LD-безопасность).

[... Read more](#)

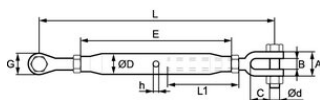
Marking: CE-marked

Warning: Закрытые талрепы не предназначены для подъема. Если они должны использоваться для подъема, каждый талреп должен быть опробован, что делается по запросу. Закрытые талрепы не должны претерпевать никаких изменений в длине во время подъема!

Safety factor: 5:1

Винтовой закрытый талреп

Blueprint



Technical data

Код товара	WLL ton	Thread	A mm	B mm	C mm	E mm	G mm	h mm	Ø d mm mm	Ø D mm	L1 mm	L min. mm	L max. mm	Вес kg
422100020160	0,2	M6*	19	7	16	100	12	6,5	M5	14,5	54	180	255	0,13
422100030160	0,32	M8*	23	9	22	108	14	8,5	M6	17,2	59	210	285	0,25
422100050165	0,5	M10	26	10	21	150	17	7	M8	17,2	79	250	360	0,3
422100070165	0,7	M12	33	13	26	195	22	8	M10	21,3	106	330	480	0,65
422100120165	1,2	M16	42	18	32	230	26	8	M12	27	122	395	580	1,25
422100150165	1,5	M20	50	20	38	270	32	12	M16	34	145	460	680	2,2
422100220160	2,2	M22	44	25	50	295	46	12	M20	34	160	500	720	3,3
422100320160	3,2	M24	51	28	54	325	52	12	M22	42	175	555	800	4,6
422100480160	4,8	M33	62	38	71,5	370	60	12	M27	50	220	700	970	8,5
422100600160	6	M39	79	45	83,5	400	75	16	M33	60,3	230	780	1 060	15
422100850160	8,5	M45	94	50	86	400	85	16	M39	76	235	800	1 050	21
422101100160	11	M52	98	58	97,5	400	92	16	M45	76	240	825	1 050	24