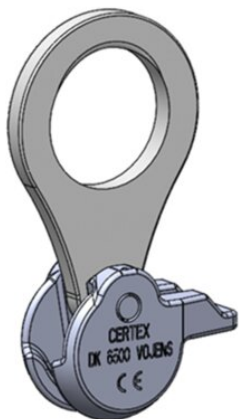


## Муфта стандартна кульова

### Інформація про товар



Кульова муфта STARCON являє собою спеціальний сталевий елемент для транспортування залізобетонних елементів. Фіксатор спеціальної форми утримує головку нижче рівня анкера. Підйомне вухо муфти було випробувано на розтяг при 2-кратному безпечному навантаженні. Всі результати випробувань представлені в сертифікаті. Кожна підйомна муфта STARCON відзначена номером виробу, ідентифікаційним номером і групою вантажопідйомності. Для кожної поставки видаються унікальні сертифікати [... Read more](#)

**Матеріал:** Спеціальна легована сталь.

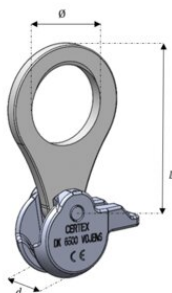
**Маркування:** CE-marked, вантажна група + Starcon, код партії, маркування CE.

**Температурний режим:** 200°C.

**Покриття:** Електролітично оцинкований (жовтий).

## Муфта стандартна кульова

### Креслення



### Technical data

Код товару	Load grp. t	d мм	L мм	Ø мм мм	Вага кг
650220013001	1-1.3	34	103,5	42	0,61
650220025001	1.5-2.5	42	135,5	60	1,12
650220050001	3-5.0	57	156	62	2,39
650220100001	6-10.0	72	237	100	5,6
650220200001	12-20.0	114	289	120	13,38