

## Скоба омега-подібна POWERTEX PBSP з гвинтовим штифтом

### Інформація про товар



### POWERTEX

Кругла шакла POWERTEX PBSP-це високоякісна шакла, призначена для використання в складних умовах.

Вона поставляється з гвинтом для легкого і швидкого використання.

Скоба відповідає стандарту EN 13889 і відповідає вимогам Федеральної специфікації США RR-C-271 тип Iva клас 3, клас A.

#### Характеристики:

- Безпека-всі скоби POWERTEX виготовлені і протестовані відповідно до стандарту EN 13889.
- Всі тіла і гвинти відзначені номером партії для забезпечення простежуваності
- Великі розміри оснащені стрілками, що вказують відхилення на 45 градусів від вертикалі
- Опукле маркування (від 3,25 т вгору)
- Наголов'я викувано в закритих штампах
- Всі деталі виготовлені з загартованої і загартованої легованої сталі.
- Всі деталі разом з болтами і гайками оцинковані гарячим способом для забезпечення тривалого терміну служби.
- Високоякісний процес гарячого цинкування, що дає ексклюзивну матово-сіру обробку
- Болти і контргайки додатково пофарбовані в синій і червоний кольори для швидкого і легкого виявлення в якості оригінальних деталей POWERTEX.
- Штифти з нержавіючої сталі
- Багатомовне керівництво користувача

[... Read more](#)

**Матеріал:** Кована легована сталь, поставляється зі стопорним болтом і гайками. Кріпильні штифти з нержавіючої сталі.

**Маркування:** Згідно зі стандартом, CE-marked, POWERTEX (PT або PTEX), DOR, розмір, клас номер партії.

**Температурний режим:** від -20°C до +200°C

**Покриття:** Всі деталі гарячого цинкування + гвинт додатково з порошковим покриттям.

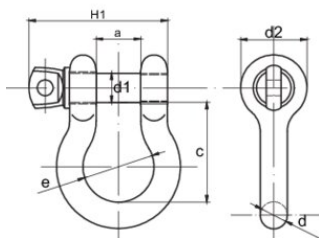
**Стандарт:** EN 13889, AS 2741, ASME B30.26

**Коефіцієнт запасу міцності:** 6:1

**Клас:** 6

## Скоба омега-подібна POWERTEX PBSP з гвинтовим штифтом

### Креслення



### Technical data

Код товару	Вантажопідйомність тон	Size inch	a* мм	c* мм	d мм	d1 мм	d2 мм	e мм	H1 мм	Вага кг
420100030880	0,33	3/16	10	22,6	5	6,3	14,5	15,5	29	0,026
420100050880	0,5	1/4	13	29	6,5	8	17,5	20	38	0,048
420100080880	0,75	5/16	13,5	31	8	9,5	21	21,5	42,5	0,082
420100100880	1	3/8	17	36,5	10	11,2	25	26,2	51,5	0,15
420100150880	1,5	7/16	18,5	42,9	11,3	12,7	27	29,5	58	0,2
420100200880	2	1/2	20,6	47,75	12,7	15,8	30,5	33,3	67	0,3
420100330880	3,25	5/8	27	60	16	18,6	40	43	85	0,65
420100480880	4,75	3/4	32	71,5	19	22	48	51	98,5	1,01
420100650880	6,5	7/8	37	84,5	22	25	54	58	114	1,5
420100850880	8,5	1	43,5	96,25	26,5	28	60	68,5	129,5	2,25
420100950880	9,5	1-1/8	48	109	29	32	68	75	144	3,25
420101200880	12	1-1/4	53	120,5	32	35	76	84	157	4,45
420101350880	13,5	1-3/8	59	134	35	38	84	94	171	5,95
420101700880	17	1-1/2	62	148,5	38	42	92	99	186	7,72
420102500880	25	1-3/4	75	178	45	50	106	128	227	12,64
420103500880	35	2	84	197,5	52	55	122	148	253	18,72
420105500880	55	2-1/2	107	269,5	66	70	145	186	318	37
420108500880	85	3	130	325	76	80	165	205	382	58