

Рим-гайка, клас 8

Інформація про товар



Рим болт для всіх напрямків підйому.

Вантажопідйомність для вертикального підйому зазначена на болті. При бічному підйомі навантаження становить 25% вантажопідйомності для вертикального підйому.

... [Read more](#)

Матеріал: Сталь

Маркування: Згідно зі стандартом, CE-marked

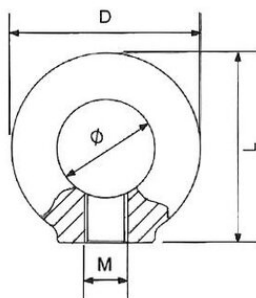
Покриття: Фарбований, жовтого кольору

Стандарт: EN 1677-1

Коефіцієнт запасу міцності: 4:1

Рим-гайка, клас 8

Креслення



Technical data

Код товару	Вантажопідйомність тон	Thread mm	Eye diameter mm	Thread pitch mm	D, мм	L мм	Mmm мм	Ø мм мм	Вага кг
421100040400	0,4	M6	20	1	36	36	M6	20	0,05
421100080400	0,8	M8	20	1,25	36	36	M8	20	0,05
421100100400	1	M10	25	1,5	45	45	M10	25	0,09
421100200400	2	M12	30	1,75	54	53	M12	30	0,16
421100300400	3	M14	35	2	63	62	M14	35	0,24
421100400400	4	M16	35	2	63	62	M16	35	0,24
421100600400	6	M20	40	2,5	72	71	M20	40	0,36
421100800400	8	M24	50	3	90	90	M24	50	0,72
421101200400	12	M30	60	3,5	108	109	M30	60	1,32
421101600400	16	M36	70	4	126	128	M36	70	2,08
421102400400	24	M42	80	4,5	144	147	M42	80	3,11
421103200400	32	M48	90	5	166	168	M48	90	5,02