

Ланка з'єднувальна Тип C POWERTEX

Інформація про товар



Ланка POWERTEX Type C є частиною серії Powertex G100 компонентів ланцюгових строп. Це швидкий і економічний елемент для монтажу ланцюгових строп. Стопорна пружина укладена в сталеву захисну втулку.

Доступно для ланцюгів від 6 мм до 32 мм і вантажопідйомністю від 1,4 т до 40 т.

Переваги серії продуктів Powertex G100:

- На 25% вища ефективність порівняно з традиційними компонентами класу 8,
- всі компоненти POWERTEX G100 мають порошкове покриття яскраво-червоного кольору,
- багатофункціональні головні ланки та компоненти доступні зі складу, щоб забезпечити швидкий та економічний монтаж ланцюгових строп,
- компоненти відповідають вимогам EN 1677 частина 1/2/3/4 +25% DOR,
- кожен кований компонент перевіряється на виявлення тріщин, а зразки перевіряються під пробним навантаженням,
- Кожен компонент проходить заводські випробування та оцінюється на втому до 20 000 циклів при 1,5-кратному перевищенні допустимого робочого навантаження.
- повна відстежуваність завдяки номеру партії,
- сучасні запчастини,
- всі компоненти не містять хрому 6,
- Сертифікат POWERTEX 2.2, що входить до комплекту кожного компонента,
- компоненти також можна використовувати з ланцюгом класу 8 відповідно до стандарту EN 818-2. У цьому випадку ланцюговий строп повинен бути класу 8 згідно з EN 818-4.

[... Read more](#)

Маркування: Згідно зі стандартом, POWERTEX + Модель (C-6-10) + код ідентифікації

Температурний режим: -40°C до +200°C без зменшення вантажопідйомності

Покриття: Ярко червоного кольору фарбоване порошковою фарбою

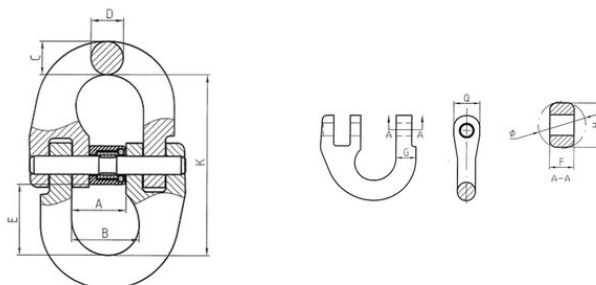
Стандарт: EN 1677-1 (+ 25% WLL), AS 3776

Коефіцієнт запасу міцності: 4:1

Клас: 10

Ланка з'єднувальна Тип С POWERTEX

Креслення



Technical data

Код товару	Код	Діаметр ланцюга мм	Вантажопідйомність тон	Ефективна робоча довжина мм	A мм	B мм	C мм	D мм	E мм	F мм	G мм	H мм	K мм	Q мм	Ø мм	Вага кг
402200140310	C-6-10	6	1,4	44,5	14	16,9	8,5	7	16	5,5	7,4	11	44,5	12	11,4	0,08
402200250310	C-8-10	8	2,5	63	18,5	22,7	10,5	10	24	7,8	10,2	14	63	14	15	0,18
402200400310	C-10-10	10	4	71	23	27,7	12,6	12,6	28	9,6	12,6	18	71	18	19	0,34
402200670310	C-13-10	13	6,7	92,5	28	33,2	16,5	16,5	34	12,5	17	23	92,5	23	24,5	0,68
402201000310	C-16-10	16	10	106,5	33,5	39	20	20	39	16,2	20	29,5	106,5	29,5	31	1,22
402201600310	C-20-10	20	16	123	42	47,3	25	25	42	18	25	35,5	123	35,5	38	2,13
402201900310	C-22-10	22	19	137,5	48	55	27	27	50	21	27	39	137,5	39	41	3
402202650310	C-26-10	26	26,5	163	61	68	32	32	63	25	32	45	163	45	49	5,22
402204000310	C-32-10	32	40	197	80	87	40	40	78	33	38,5	54	197	54	61	9,55