

## Скоба виделкова CS POWERTEX

### Інформація про товар



Скоба виделкова типу CS від POWERTEX. Цей продукт є частиною асортименту компонентів ланцюгових строп Powertex Class 10. Скоба дозволяє безпосередньо прикріплюватися до ланцюга. Він пропонує дешеве та економічне рішення, яке замінює типовий з'єднувач або ланку в ситуаціях, коли строп залишається підключеним до навантаження протягом тривалого періоду часу. Гайка і шплінт фіксують несучий штифт.

Доступний для розмірів ланцюга від 8 мм до 16 мм і допустимого робочого навантаження від 2,5 т до 10 т.

#### Переваги лінійки Powertex Class 10:

- На 25% вища ефективність порівняно з традиційними компонентами класу 8,
- всі компоненти POWERTEX класу 10 мають порошкове покриття яскраво-червоного кольору,
- багатофункціональні головні ланки та компоненти доступні зі складу, щоб забезпечити швидкий та економічний монтаж ланцюгових строп,
- компоненти відповідають вимогам EN 1677 частина 1/2/3/4 +25% DOR,
- кожен кований компонент перевіряється на виявлення тріщин, а зразки перевіряються під пробним навантаженням,
- Кожен компонент проходить заводські випробування та оцінюється на втому до 20 000 циклів при 1,5-кратному перевищенні допустимого робочого навантаження.
- повна відстежуваність завдяки номеру партії,
- сучасні запчастини,
- всі компоненти не містять хрому 6,
- Сертифікат POWERTEX 2.2, що входить до комплекту кожного компонента.

[... Read more](#)

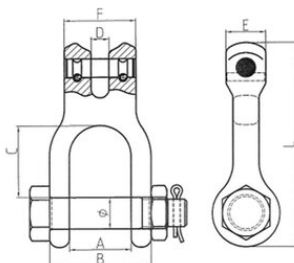
**Маркування:** Згідно зі стандартом, POWERTEX + модель (CS-8-10) + код  
**Температурний режим:** -40°C до +200°C без зменшення вантажопідйомності  
**Покриття:** Фарбована порошковою червоною фарбою  
**Стандарт:** EN 1677-1 (+ 25% WLL), AS 3776

**Коефіцієнт запасу міцності:** 4:1

**Клас:** 10

## Скоба виделкова CS POWERTEX

### Креслення



### Technical data

Код товару	Код	Діаметр ланцюга мм	Вантажопідйомність тон	Ефективна робоча довжина мм	A мм	B мм	C мм	D мм	E мм	F мм	L мм	Ø мм	Вага кг
402500250190	CS-8-10	8	2,5	60,2	31	51	36,3	9	20	36	103	16	0,5
402500400190	CS-10-10	10	4	78	34	62	48	12,5	25	46,5	131	20	0,9
402500670190	CS-13-10	13	6,7	98	49	83	64	15	31	59	160	22	1,5
402501000190	CS-16-10	16	10	113,8	58	95	69,5	19	40	70	190	28,5	2,6