

## Вилка (відкритий) наконечник для опресування на трос Talurit® STTF

### Інформація про товар



Затискачі STTF схвалені за системою TALURIT® для механічного з'єднання. Наконечники виготовлені зі спеціальної високоякісної вуглецевої сталі. Контрольовані механічні властивості завдяки спеціальній холодній обробці.

Затискач STTF має ефективність, що перевищує необхідні 90% MBL відповідно до вимог до типових випробувань стандарту EN 13411-8, який включає випробування на втому. У багатьох випадках і при звичайних випробуваннях на розрив часто досягається 100% на основі каталогу міцності дротяного канату.

#### ВИКОРИСТАННЯ

Затискачі або вилки мають широкий спектр застосувань, від опорних кабелів у мостах до кранових кабелів і підвісних кабелів. Після перевірки системи TALURIT ми можемо запропонувати асортимент, який підходить для багатьох типів спеціальних сталевих канатів високої міцності. [... Read more](#)

**Особливості:** STTF схвалено для сталевих канатів з міцністю на розрив до 2160.

**Матеріал:** TALURIT - Дрібнозерниста сталь. Спеціальна обробка для холодного кування.

**Маркування:** Згідно зі стандартом

**Температурний режим:** -40°C - 150°C

**Покриття:** неоцинкований

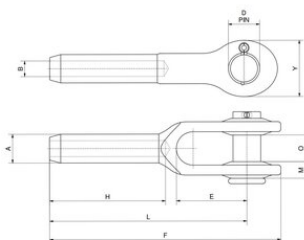
**Стандарт:** EN 13411-8

**Примітка:** Вказівки щодо вибору розмірів можна знайти в паспорті продукту виробника

**Увага:** Не рекомендується використовувати затискач на мотузках із волокнистим сердечником.

## Вилка (відкритий) наконечник для опресування на трос Talurit® STTF

### Креслення



### Technical data

Код товару	Діаметр троса мм	Size	A мм	B мм	D мм	E мм	F мм	H мм	L мм	M мм	O мм	Y мм	Вага кг
1207STTF14	5.8-6.7	1/4	12,6	6,9	17,5	38,1	120,7	54	101,6	7,9	17,5	34,9	0,3
1207STTF516	6.8-8.3	5/16	19,6	8,6	20,6	44,5	158,8	81	134,9	10,3	20,6	41,3	0,6
1207STTF38	8.4-10	3/8	19,6	10,3	20,6	44,5	158,8	81	134,9	10,3	20,6	41,3	0,5
1207STTF716	10.1-11.7	7/16	24,9	12,3	25,4	50,8	198	108	169,9	12,7	25,4	50,8	1,1
1207STTF12	11.8-13.3	1/2	24,9	13,9	25,4	50,8	198,4	108	169,9	12,7	25,4	50,8	1,1
1207STTF916	13.4-15	9/16	31,9	15,5	30,2	57,2	242,9	134,9	206,4	15,9	31,8	63,5	2,2
1207STTF58	15.1-16.7	5/8	31,9	17,1	30,2	57,2	242,9	134,9	206,4	15,9	31,8	63,5	2
1207STTF34	16.8-19.8	3/4	39,2	20,2	35,1	69,9	269,9	161,9	254	19,1	38,1	76,2	3,5
1207STTF78	19.9-23.3	7/8	43,2	23,8	41,4	82,6	346,1	188,9	295,3	23,8	44,5	85,7	5,4
1207STTF1	23.4-26.6	1	50,2	27	50,8	95,3	396,9	215,9	339,7	26,2	50,8	101,6	8,1
1207STTF118	26.7-29.8	1-1/8	57	30,2	57,2	108	444,5	242,9	381	30,2	57,2	114,3	13,1
1207STTF114	29.9-33.3	1-1/4	64,1	33,7	63,5	120,7	493,7	269,9	419,1	30,2	63,5	127	16,4
1207STTF138	33.4-36.5	1-3/8	71,1	36,9	63,5	133,4	539,8	296,9	460,4	33,3	63,5	133,4	21,6
1207STTF112	36.6-39.7	1-1/2	78,1	40,1	69,9	146,1	590,6	323,9	501,7	36,5	76,2	146,1	29,2
1207STTF134	39.8-46.7	1-3/4	86	47,2	88,9	171,5	689	377,8	584,2	42,9	88,9	177,8	42,4
1207STTF2	46.8-53.2	2	99,9	53,6	95,3	203,2	798,5	431,8	679,5	46	101,6	203,2	67,1