

## Глухий (закритий) наконечник для опресування на трос Talurit® STTE

### Інформація про товар



Затискачі STTE схвалені за системою TALURIT® для механічного з'єднання. Затискачі виготовлені зі спеціальної високоякісної вуглецевої сталі. Контрольовані механічні властивості завдяки спеціальній холодній обробці.

Затискачі STTE мають ефективність, що перевищує необхідні 90% MBL відповідно до вимог до типових випробувань стандарту EN 13411-8, який включає випробування на втому. У багатьох випадках і при звичайних випробуваннях на розрив часто досягається 100% на основі каталогу міцності дротяного канату.

#### ВИКОРИСТАННЯ

Затискачі або розетки мають широкий спектр застосувань, від опорних кабелів у мостах до кранових кабелів і підвісних кабелів. Після перевірки системи TALURIT ми можемо запропонувати асортимент, який підходить для багатьох типів спеціальних сталевих канатів високої міцності. [... Read more](#)

**Особливості:** STTE схвалено для сталевих канатів з міцністю на розрив до 2160.

**Матеріал:** TALURIT - Дрібнозерниста сталь. Спеціальна обробка для холодного кування.

**Маркування:** Згідно зі стандартом

**Температурний режим:** -40°C - 150°C

**Покриття:** неоцинкований

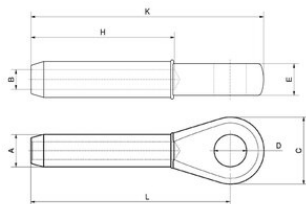
**Стандарт:** EN 13411-8

**Примітка:** Вказівки щодо вибору розмірів можна знайти в паспорті продукту виробника у вкладці «Документ».

**Увага:** Не рекомендується використовувати затискачі на мотузках із волокнистим сердечником.

## Глухий (закритий) наконечник для опресування на трос Talurit® STTE

### Креслення



### Technical data

Код товару	Діаметр троса мм	Size	A мм	B мм	C мм	D мм	E мм	H мм	K мм	L мм	Вага кг
1207STTE14	5.8-6.7	1/4	12,6	6,9	38,1	19,1	12,7	54	111,1	88,9	0,2
1207STTE516	6.8-8.3	5/16	19,6	8,6	42,9	22,2	17,5	81	139,7	114,3	0,3
1207STTE38	8.4-10	3/8	19,6	10,3	42,9	22,2	17,5	81	139,7	114,3	0,3
1207STTE716	10.1-11.7	7/16	24,9	12,3	50,8	27	22,2	108	176,2	146,1	0,7
1207STTE12	11.8-13.3	1/2	24,9	13,9	50,8	27	22,4	108	176,2	146,1	0,6
1207STTE916	13.4-15	9/16	31,9	15,5	63,5	31,8	28,6	134,9	222,3	184,2	1,3
1207STTE58	15.1-16.7	5/8	31,9	17,1	63,5	31,8	28,6	134,9	222,3	184,2	1,3
1207STTE34	16.8-19.8	3/4	39,2	20,2	76,2	36,5	33,3	161,9	263,5	219,1	2,3
1207STTE78	19.9-23.3	7/8	43,2	23,8	88,9	42,9	38,1	188,9	308	257,2	3,4
1207STTE1	23.4-26.6	1	50,2	27	101,6	52,4	44,5	215,9	349,3	292,1	5,1
1207STTE118	26.7-29.8	1-1/8	57	30,2	114,3	58,8	50,8	242,9	387,4	323,9	7,3
1207STTE114	29.9-33.3	1-1/4	64,1	33,7	127	65,1	57,2	269,9	438,2	365,1	10,3
1207STTE138	33.4-36.5	1-3/8	71,1	36,9	133,4	65,1	57,2	296,9	479,4	400,1	13,2
1207STTE112	36.6-39.7	1-1/2	78,1	40,1	139,7	71,5	63,5	323,9	517,5	431,8	17
1207STTE134	39.8-46.7	1-3/4	86	47,2	171,5	90,5	76,2	377,8	609,6	508	25,3
1207STTE2	46.8-53.2	2	99,9	53,6	196,9	96,9	82,6	431,8	698,5	584,2	40,8