

Немаг швидкороз'ємна ланка для канатних груш

Інформація про товар



Ланка Nemaq Quick Release була збалансована і вдосконалена, щоб створити найнадійніший, швидкий і безпечний спосіб з'єднання канатів і ланцюгів. Поверхня елемента "С" була загартована, що значно збільшило термін його служби. Конструкція запірної ланки забезпечує надійну роботу навіть у важких умовах. Запірні елементи взаємозамінні.

Додатково: Nemaq також поставляє ключ, спеціально розроблений для швидкороз'ємних осередків. Цей ключ має шестигранну головку, яка поміщається в отвір для ключа елемента. Горизонтальна рукоятка забезпечує достатнє захоплення, щоб відкрити або закрити будь-який запірний елемент одним коротким рухом.

[... Read more](#)

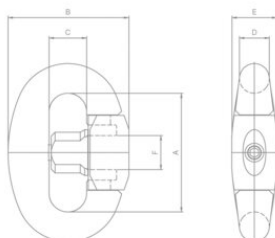
Маркування: Згідно зі стандартом, CE-marked

Стандарт: EN 1677-1

Увага: Робоче навантаження-це рекомендоване максимальне навантаження для операцій захоплення, коли швидкороз'ємні з'єднання і канатні груші проходять через спеціальні канатні ролики. Для інших цілей необхідно дотримуватися коефіцієнта безпеки відповідно до офіційних міжнародних і національних керівних принципів.

Нетяг швидкороз'ємна ланка для канатних груш

Креслення



Technical data

Код товару	Код	Вантажопідйомність	Руйнівне навантаження тн	A мм	B мм	C мм	D мм	E мм	F мм	Вага кг
122300300020	RL-4	3	25	76	76	24,5	19	30	21	0,9
122300450020	RL-5	4,5	33	84	84	27	21	32,5	23	1,2
122300500020	RL-6	5	37,5	92	92	29,5	23	35	25	1,5
122300700020	RL-7	7	49	100	100	32	25	38	28	2
122300800020	RL-8	8	54	108	108	34,5	27	40,5	31	2,5
122300950020	RL-9	9,5	60	116	116	37	29	43,5	34	3,1
122301200020	RL-10	12	75	128	128	40,5	32	48	37	4,4
122301500020	RL-11	15	95	140	140	44	35	53	40	5,7
122301700020	RL-12	17	110	152	152	47,5	38	57	43	7,2
122302100020	RL-13	21	135	164	164	51	41	61,5	46	8,7
122302600020	RL-14	26	160	176	173	54	44	66	50	11
122303000020	RL-15	30	175	188	188	58	47	70,5	52	13,5
122304250020	RL-17	42,5	260	222	222	68	56	84	62	23