

## Талреп POWERTEX PRSJ

### Інформація про товар



### POWERTEX

Поворотний гвинт POWERTEX PRSJ міцний, легко регулюється і може використовуватися в різних додатках, де потрібно регулювання довжини несучої частини.

Він призначений для забезпечення швидкого кріплення за допомогою стандартних інструментів, а закрита конструкція корпусу ефективно захищає різьблення.

- Компактний, легкий дизайн
- Просте регулювання довжини за допомогою стандартних інструментів
- Регульована довжина може бути легко заблокована шляхом закриття двох контргайк
- Міцна вся сталева конструкція
- Всі деталі оцинковані гарячим способом для тривалого терміну служби (за винятком M6 і M8, які оцинковані електролітичним способом).
- Закрита конструкція корпусу захищає різьблення від пошкоджень і в той же час запобігає потраплянню бруду всередину корпусу.
- Щелепи оснащені болтами і контргайками, а також кріпильними штифтами з нержавіючої сталі.
- Болти і контргайки додатково пофарбовані в синій і червоний кольори для швидкої ідентифікації як оригінальні деталі POWERTEX.
- Багатомовні керівництва користувача включені
- Стандарт: директива 2006/42 / EC

[... Read more](#)

**Маркування:** CE-marked, POWERTEX, вантажопідйомність, номер партії

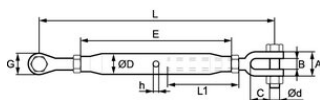
**Покриття:** Гаряче цинкування, за винятком M6 і M8 (електролітичне цинкування)

**Увага:** \* M6 і M8 не можуть бути використані для підйому! Не можна регулювати напругу під навантаженням при підйомі

**Коефіцієнт запасу міцності:** 5:1

## Талреп POWERTEX PRSJ

### Креслення



### Technical data

Код товару	Вантажопідйомність тон	Thread	A мм	B мм	C мм	E мм	G мм	h мм	Ø d мм мм	Ø D мм	L1 мм	L min. мм	L max. мм	Вага кг
422100020160	0,2	M6*	19	7	16	100	12	6,5	M5	14,5	54	180	255	0,13
422100030160	0,32	M8*	23	9	22	108	14	8,5	M6	17,2	59	210	285	0,25
422100050165	0,5	M10	26	10	21	150	17	7	M8	17,2	79	250	360	0,3
422100070165	0,7	M12	33	13	26	195	22	8	M10	21,3	106	330	480	0,65
422100120165	1,2	M16	42	18	32	230	26	8	M12	27	122	395	580	1,25
422100150165	1,5	M20	50	20	38	270	32	12	M16	34	145	460	680	2,2
422100220160	2,2	M22	44	25	50	295	46	12	M20	34	160	500	720	3,3
422100320160	3,2	M24	51	28	54	325	52	12	M22	42	175	555	800	4,6
422100480160	4,8	M33	62	38	71,5	370	60	12	M27	50	220	700	970	8,5
422100600160	6	M39	79	45	83,5	400	75	16	M33	60,3	230	780	1 060	15
422100850160	8,5	M45	94	50	86	400	85	16	M39	76	235	800	1 050	21
422101100160	11	M52	98	58	97,5	400	92	16	M45	76	240	825	1 050	24