

Канатний наконечник з штифтом OSS P

Інформація про товар



Виготовлений із загартованого металевого сплаву кінець для сталевих тросів для осадження в ливарній масі з механічними значеннями (Charpy-V > 42 Джоуля / -20°C) для суворих умов і низьких температур. Для тросів діаметром 6 - 203 мм (1/4" - 8").

Доступні 2 обробки поверхні:

- Модель OSS P пофарбована в синій колір. (OSS 196-OSS 100 тільки гаряче цинкування).
- Модель OSS P. GAL: гаряче цинкування.

Особливості:

- Закріпіть болт гайкою і штифтом.
- Всі гнізда spelter мають 100% ефективність.
- Також доступний зі штоком + штоком (тип OSS P)

[... Read more](#)

Матеріал: Загартована сталь

Маркування: CE-marked, Розмір, діаметр троса і номер партії або серійний номер.

Температурний режим: Від -40°C до +110°C-100% діапазон продуктивності.

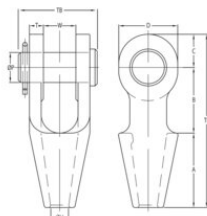
Покриття: OSS B пофарбований в синій колір-OSS BGALV: гаряче цинкування.

Примітка: Для проміжного діаметра каната необхідно вибрати фітинги найближчого наступного розміру.

Увага: Порівняйте мінімальне розривне зусилля наконечника і троса.

Канатний наконечник з штифтом OSS P

Креслення



Technical data

Код товару	Код	Діаметр троса мм	Руйнівне навантаження тн тон	Покриття	Strand Ø мм	A мм	B мм	C мм	D мм	Ø H мм	Ø P мм	T мм	TLmm	TB мм	W мм	Вага кг
122100700242	OSS196P.GAL	6-7	8	Оцинковане	-	50	40	19	34	9	16	9	109	51	19	0,4
122101000242	OSS197P.GAL	8-10	12	Оцинковане	-	57	45	22	42	13	20	11	124	63	21	0,7
122101300242	OSS198P.GAL	11-13	20	Оцинковане	-	64	51	27	50	15	25	12	142	67	25	1
122101600242	OSS199P.GAL	14-16	25	Оцинковане	13	76	63	32	58	18	30	14	171	85	32	1,8
122101900242	OSS100P.GAL	18-19	40	Оцинковане	14-16	89	76	40	70	22	35	16	205	95	38	3
122102200245	OSS104P	20-22	55	Painted	18-19	101	89	45	80	25	41	19	235	110	44	4,6
122102200242	OSS104P.GAL	20-22	55	Оцинковане	18-19	101	89	45	80	25	41	19	235	110	44	4,6
122102600245	OSS108P	23-26	75	Painted	20-22	114	101	60	104	29	51	22	275	128	51	8
122102600242	OSS108P.GAL	23-26	75	Оцинковане	20-22	114	101	60	104	29	51	22	275	128	51	8
122103000245	OSS111P	27-30	90	Painted	23-26	127	114	65	114	33	57	25	306	142	57	11
122103000242	OSS111P.GAL	27-30	90	Оцинковане	23-26	127	114	65	114	33	57	25	306	142	57	11
122103600245	OSS115P	31-36	125	Painted	27-28	139	127	72	126	39	63	28	338	155	63	15
122103600242	OSS115P.GAL	31-36	125	Оцинковане	27-28	139	127	72	126	39	63	28	338	155	63	15
122103900245	OSS118P	37-39	150	Painted	30-32	152	162	80	142	42	70	30	394	177	76	22
122103900242	OSS118P.GAL	37-39	150	Оцинковане	30-32	152	162	80	142	42	70	30	394	177	76	22
122104200245	OSS120P	40-42	170	Painted	33-35	165	165	88	156	45	76	33	418	187	76	27
122104200242	OSS120P.GAL	40-42	170	Оцинковане	33-35	165	165	88	156	45	76	33	418	187	76	27
122104800245	OSS125P	43-48	225	Painted	36-40	191	178	100	176	52	89	39	469	215	89	41
122104800242	OSS125P.GAL	43-48	225	Оцинковане	36-40	191	178	100	176	52	89	39	469	215	89	41
122105400245	OSS128P	49-54	280	Painted	42-45	216	228	108	194	59	95	45	552	244	101	60
122105400242	OSS128P.GAL	49-54	280	Оцинковане	42-45	216	228	108	194	59	95	45	552	244	101	60
122106000245	OSS130P	55-60	360	Painted	46-48	229	254	120	210	64	108	53	603	275	113	88

Канатний наконечник з штифтом OSS P

Technical data

Код товару	Код	Діаметр троса мм	Руйнівне навантаження тн тон	Покриття	Strand Ø мм	A мм	B мм	C мм	D мм	Ø Н мм	Ø Р мм	T мм	TLmm	TB мм	W мм	Вага кг
122106000242	OSS130P.GAL	55-60	360	Оцинковане	46-48	229	254	120	210	64	108	53	603	275	113	88
122106800245	OSS132P	61-68	425	Painted	50-54	248	273	133	236	75	121	60	654	300	127	118
122106800242	OSS132P.GAL	61-68	425	Оцинковане	50-54	248	273	133	236	75	121	60	654	300	127	118
122107500245	OSS135P	69-75	460	Painted	56-62	279	279	138	240	81	127	73	696	335	133	155
122107500242	OSS135P.GAL	69-75	460	Оцинковане	56-62	279	279	138	240	81	127	73	696	335	133	155
122108000245	OSS138P	76-80	560	Painted	64-67	305	286	146	252	88	133	76	737	355	146	186
122108000242	OSS138P.GAL	76-80	560	Оцинковане	64-67	305	286	146	252	88	133	76	737	355	146	186
122108600245	OSS140P	81-86	625	Painted	69-76	330	298	160	290	92	140	79	788	375	159	227
122108600242	OSS140P.GAL	81-86	625	Оцинковане	69-76	330	298	160	290	92	140	79	788	375	159	227
122109300245	OSS142P	87-93	720	Painted	78-86	356	318	178	320	99	152	83	852	400	171	283
122109300242	OSS142P.GAL	87-93	720	Оцинковане	78-86	356	318	178	320	99	152	83	852	400	171	283
122110200245	OSS144P	94-102	875	Painted	88-96	381	343	190	350	108	178	89	914	435	191	374
122110200242	OSS144P.GAL	94-102	875	Оцинковане	88-96	381	343	190	350	108	178	89	914	435	191	374
122111500245	OSS146P	108-115	1 200	Painted	98-110	450	480	215	400	129	195	100	1 145	465	205	539
122111500242	OSS146P.GAL	108-115	1 200	Оцинковане	98-110	450	480	215	400	129	195	100	1 145	465	205	539
122113000245	OSS150P	120-130	1 400	Painted	112-124	500	500	250	450	147	220	110	1 250	525	225	761
122113000242	OSS150P.GAL	120-130	1 400	Оцинковане	112-124	500	500	250	450	147	220	110	1 250	525	225	761
122114000245	OSS155P	135-140	1 600	Painted	125-132	540	497	263	480	157	240	140	1 300	590	230	1 067
122114000242	OSS155P.GAL	135-140	1 600	Оцинковане	125-132	540	497	263	480	157	240	140	1 300	590	230	1 067
122115300245	OSS160P	142-153	2 000	Painted	133-143	585	505	275	500	171	255	140	1 365	610	250	1 172
122115300242	OSS160P.GAL	142-153	2 000	Оцинковане	133-143	585	505	275	500	171	255	140	1 365	610	250	1 172
122116500245	OSS165P	154-165	2 220	Painted	144-154	630	530	300	550	185	275	150	1 460	640	260	1 441
122116500242	OSS165P.GAL	154-165	2 220	Оцинковане	144-154	630	530	300	550	185	275	150	1 460	640	260	1 441
122117800245	OSS170P	166-178	2 500	Painted	155-166	680	570	310	570	199	295	150	1 560	660	280	1 615
122117800242	OSS170P.GAL	166-178	2 500	Оцинковане	155-166	680	570	310	570	199	295	150	1 560	660	280	1 615
122119100245	OSS175P	180-191	2 800	Painted	167-179	725	600	325	600	213	310	155	1 650	689	300	1 907
122119100242	OSS175P.GAL	180-191	2 800	Оцинковане	167-179	725	600	325	600	213	310	155	1 650	689	300	1 907
122120400245	OSS180P	192-204	3 200	Painted	180-191	775	620	345	640	229	330	160	1 740	720	320	2 239
122120400242	OSS180P.GAL	192-204	3 200	Оцинковане	180-191	775	620	345	640	229	330	160	1 740	720	320	2 239