

## Блок горизонтальний направляючий

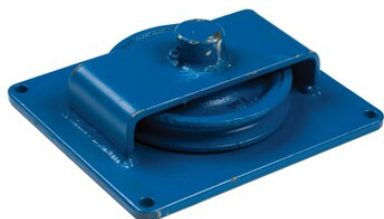
---

### Інформація про товар

- Неможливість отримання тестового сертифіката.
- Паз в шківі може бути адаптований до інших діаметрів троса

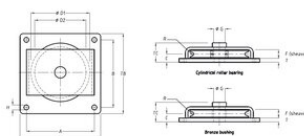
... [Read more](#)

---



## Блок горизонтальний направляючий

### Креслення



### Technical data

Код товару	Діаметр троса мм	Вантажопідйомність тон	Bearing	Bearing	A мм	B мм	C мм	D1 мм	D2 мм	F мм	G мм	H мм	T мм	R мм	TA мм	TB мм	TC мм	Ø D1 мм	Ø D2 мм	ØG мм	Bara кг
140101000211	10	1	Bronze bearing	Bronze	180	150	22,5	125	105	27	22	9	8	5,5	200	170	54	-	-	-	5
140101000213	10	1	Ball bearing	2 x Ball	180	150	22,5	-	-	27	-	9	8	5,5	200	170	54	125	105	22	5
140101200211	12	2	Bronze bearing	Bronze	220	190	31	150	120	40	30	11	10	6,5	250	220	72	-	-	-	10
140101200213	12	2	Ball bearing	2 x Ball	220	190	31	-	-	40	-	11	10	6,5	250	220	72	150	120	30	10
140101400211	14	3	Bronze bearing	Bronze	290	240	33	200	165	40	30	13,5	12	7,5	320	270	76	-	-	-	17
140101400213	14	3	Ball bearing	2 x Ball	290	240	33	-	-	40	-	13,5	12	7,5	320	270	76	200	165	30	17
140101800211	18	4	Bronze bearing	Bronze	360	310	38,5	250	210	45	35	17,5	15	9,5	400	350	86	-	-	-	32
140101800214	18	4	Roller bearing	Straight	360	310	38,5	-	-	45	-	17,5	15	9,5	400	350	86	250	210	35	32
140102000211	20	6	Bronze bearing	Bronze	400	360	46	300	255	50	40	22	20	11	450	410	99	-	-	-	50
140102000214	20	6	Roller bearing	Straight	400	360	46	-	-	50	-	22	20	11	450	410	99	300	255	40	50
140102200211	22	8	Bronze bearing	Bronze	460	420	46	350	305	50	45	26	20	12	520	480	99	-	-	-	70
140102200214	22	8	Roller bearing	Straight	460	420	46	-	-	50	-	26	20	12	520	480	99	350	305	45	70
140102400211	24	10	Bronze bearing	Bronze	530	480	51	400	345	60	50	32	20	13	600	550	113	-	-	-	100
140102400214	24	10	Roller bearing	Straight	530	480	51	-	-	60	-	32	20	13	600	550	113	400	345	50	100

## Блок горизонтальный направляющий

---