

Starcon плоска сталева анкерна форма

Інформація про товар



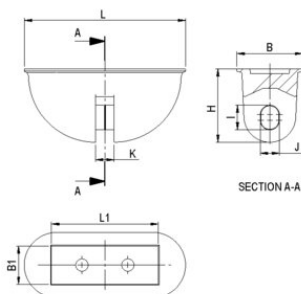
Заглибні форми використовуються для кріплення анкерів транспортної анкерної системи TPA (транспортні анкери TPA-S, TPA-Z, TPA-SA, TPA-SE, анкери сендвіч-панелей TPA-ST, анкери TPA-P або плоскі анкери TPA-F) до опалубки.

... [Read more](#)

Матеріал: Пластмас
Маркування: CE-marked, вантажна група
Температурний режим: 40°C.
Покриття: фарбований

Starcon плоска сталева анкерна форма

Креслення



Technical data

Код товару	Load grp. t	L мм	B мм	H мм	L1 мм	B1 мм	I мм	J мм	K мм
650350025001	2,5	104	43	46	71	22	18	12	10
650350050001	5	130	53	59,5	86	31	20	15,5	15
650350100001	10	188	79	84,5	125	43	28	23	20
650350260001	26	238	116	119,5	180	66	46	34,5	30