

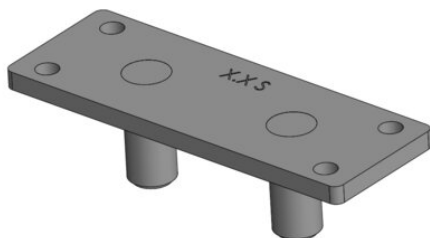
Прибивна пластина Starcon

Інформація про товар

Прибивна пластина використовується для кріплення поглибленого фітинга до дерев'яної опалубки. Пластина оснащена 2 дюбелями, на які встановлюється поглиблений профіль, що закріплюється анкером.

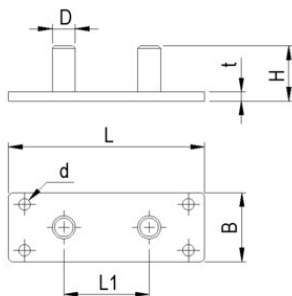
... [Read more](#)

Матеріал: Сталь S235.



Прибивна пластина Starcon

Креслення



Technical data

Код товару	Load grp. t	L мм	B мм	H мм	L1 мм	D мм	d мм	t мм
650351025001	2,5	69	21	24	27	10	5	4
650351050001	5	85	30	25	37	10	5	4
650351100001	10	124	42	44	51,5	12	5	4
650351260001	26	178	65	54	69	16	6	8