

Точка підйому гвинтова, клас 8

Інформація про товар

Підйомне вухо з можливістю загвинчування. Поставляється без гвинтів.
Гвинт повинен бути мін. 8.8.

... [Read more](#)



Матеріал: Сталь

Маркування: Згідно зі стандартом, CE-marked

Температурний режим: -40 - (+)400°C

Покриття: Фарбований, жовтого кольору

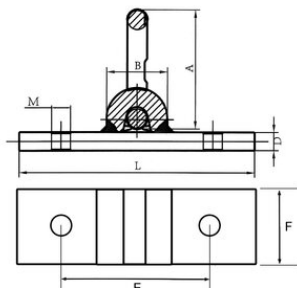
Стандарт: EN 1677-1

Примітка: Неможливість бокового завантаження

Коефіцієнт запасу міцності: 4:1

Точка підйому гвинтова, клас 8

Креслення



Technical data

Код товару	Вантажопідйомність тон	Base dimensions mm	A мм	B мм	D, мм	Mmm мм	L мм	E мм	F мм	Вага кг
4215NS8PUL1	1	155 x 51	78	40	12	12,5	155	100	51	1,1
4215NS8PUL2	2	155 x 51	80,5	40	14	14,5	155	100	51	1,2
4215NS8PUL3	3	155 x 51	94	46,5	16	16,5	155	100	51	1,5
4215NS8PUL5	5	180 x 60	118	60	20	22,5	180	120	60	2,6