

Рим-болт DIN 580

Інформація про товар



Високоякісний рим-болт для вертикального підйому.

... [Read more](#)

Особливості: Тільки для вертикального підйому

Матеріал: Сталь

Маркування: Згідно зі стандартом, CE-marked

Температурний режим: -20 - (+)200°C

Покриття: Гальванічно оцинкований

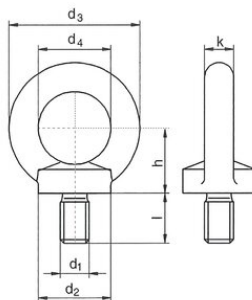
Стандарт: DIN 580

Примітка: Великі розміри доступні тільки за замовленням.

Коефіцієнт запасу міцності: 4:1

Рим-болт DIN 580

Креслення



Technical data

Код товару	Вантажопідйомність тон	Thread mm	Пакування	Thread pitch mm	d1 mm мм	d2 mm мм	d3 mm мм	d4 mm мм	h mm мм	k mm мм	l mm мм	Вага кг
421100010492	0,08	M6	50	1	M6	20	36	20	18	8	13	0,045
421100140490	0,14	M8	50	1,25	M8	20	36	20	18	8	13	0,05
421100230490	0,23	M10	50	1,5	M10	25	45	25	22,5	10	17	0,09
421100340490	0,34	M12	25	1,75	M12	30	54	30	26	12	20,5	0,16
421100340495	0,34	M14	25	2	M14	35	63	35	30,5	14	27	0,24
421100070490	0,7	M16	10	2	M16	35	63	35	30,5	14	27	0,24
421100120490	1,2	M20	10	2,5	M20	40	72	40	35	16	30	0,36
421100180490	1,8	M24	1	3	M24	50	90	50	45	20	36	0,72
421100320495	3,2	M33	1	3,5	M33	65	108	60	55	24	45	1,3
421100320490	3,2	M30	1	3,5	M30	65	108	60	55	24	45	1,32
421100460495	4,6	M39	1	4	M39	75	126	70	65	28	54	2,02
421100460490	4,6	M36	1	4	M36	75	126	70	65	28	54	2,08
421100630495	6,3	M45	1	4,5	M45	85	144	80	75	32	63	3,04
421100630490	6,3	M42	1	4,5	M42	85	144	80	75	32	63	3,11
421100860495	8,6	M52	1	5	M52	100	166	90	85	38	68	4,95
421100860490	8,6	M48	1	5	M48	100	166	90	85	38	68	5,02
421101150490	11,5	M56	1	5,5	M56	110	184	100	95	42	78	6,69
421101600490	16	M64	1	6	M64	120	206	110	105	48	90	9,3